

Unité de paysage

□ Intercommunalités

★ Site classé

★ Site inscrit

Unité de paysage

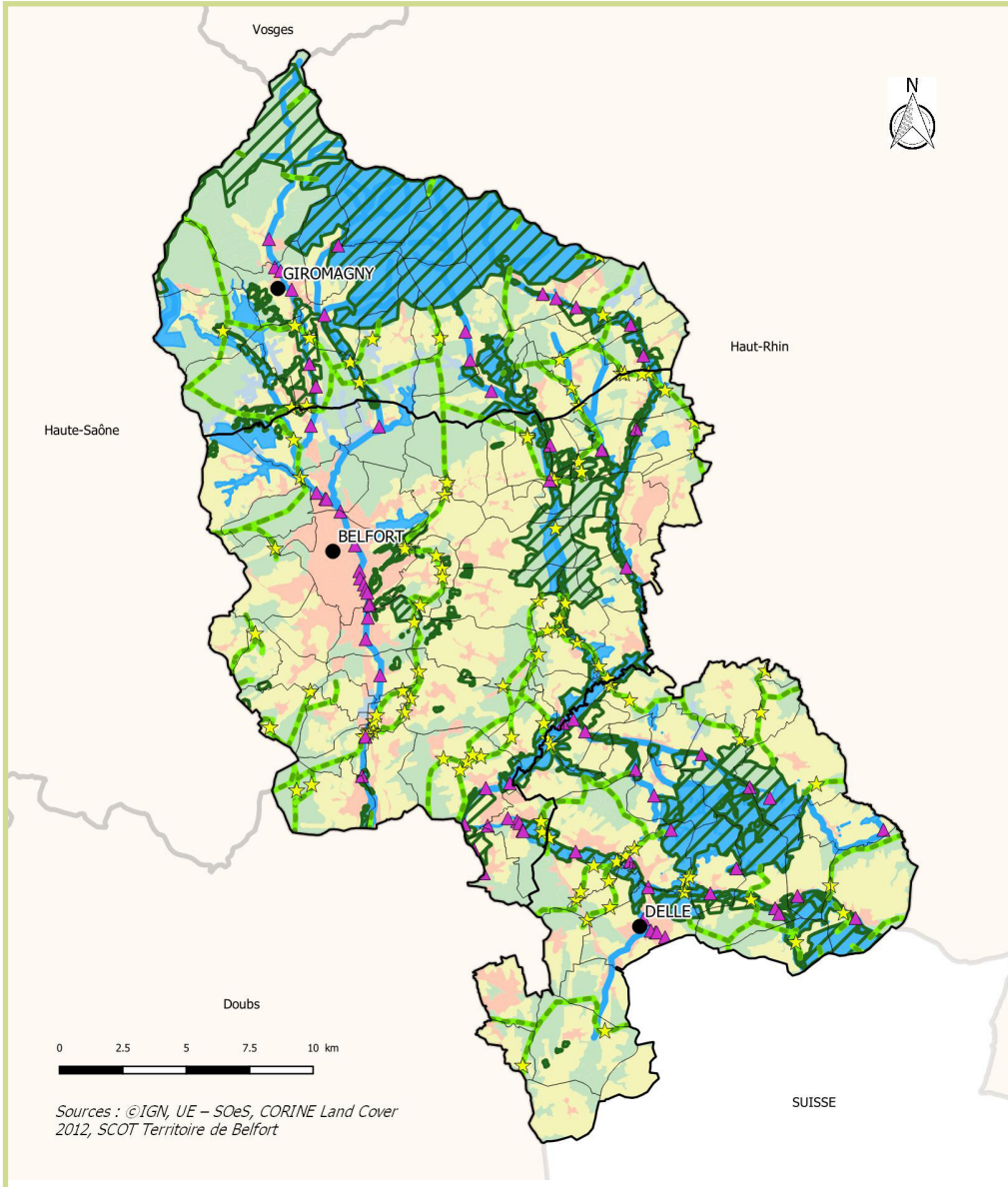
■ Vosges comtoises

■ Dépression sous-vosgienne

■ Avant-Plateau d'Héricourt et Zone urbaine de Belfort

■ Sundgau

■ Bas-Pays



Trames verte et bleue *

□ Intercommunalités

Occupation du sol

■ Forêt

■ Terre arable et prairie

■ Zone urbanisée

Trame verte

★ Point de fragilité

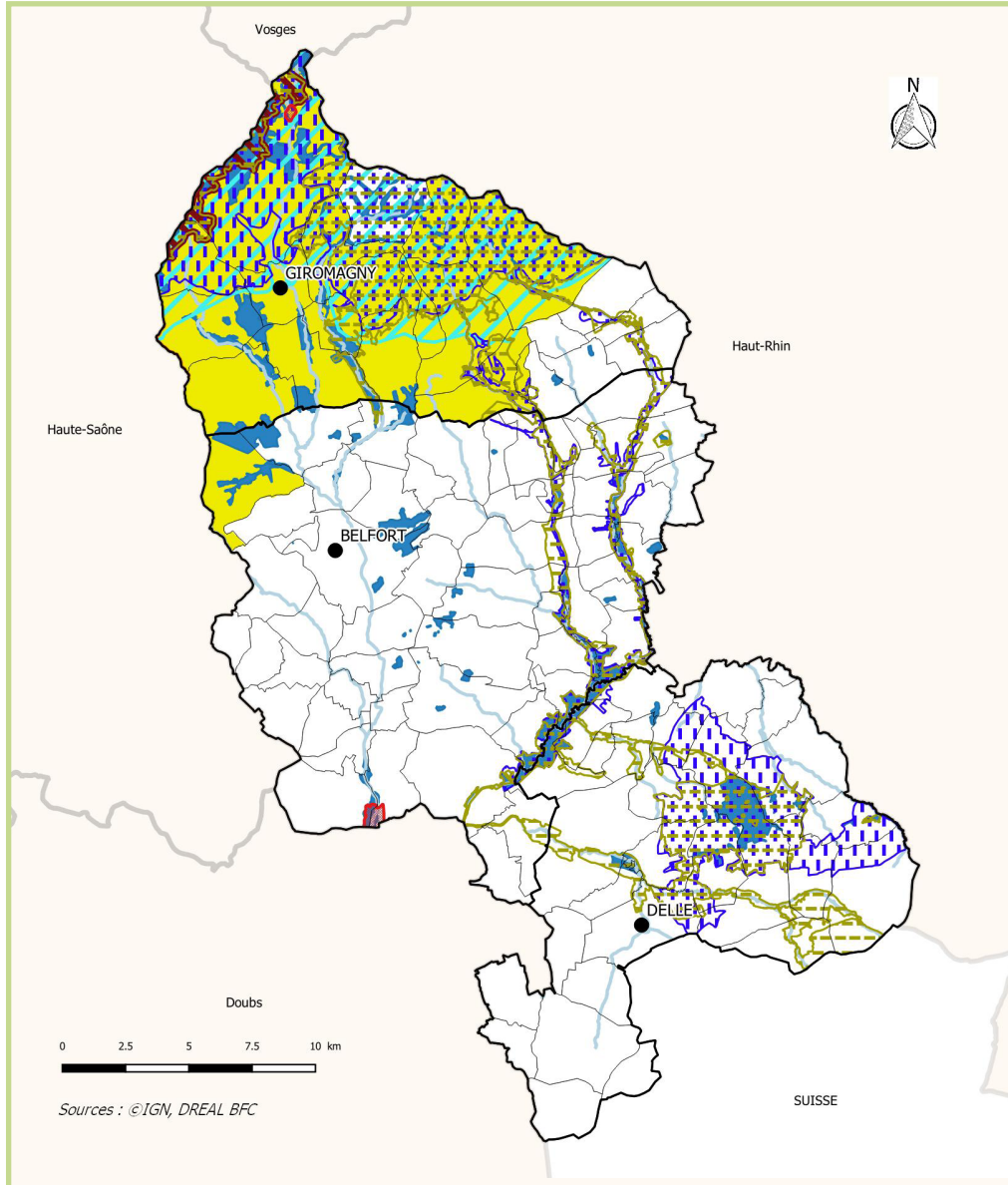
■ Corridor écologique

■ Réservoir de biodiversité

Trame bleue

▲ Point de fragilité

■ Trame bleue



Protection du patrimoine naturel

□ Intercommunalités

■ Parc Naturel Régional du ballon des Vosges

Protection réglementaire :

■ Réserve naturelle nationale (RNN)

■ Arrêté préfectoral de protection de biotope (APPB)

Protection concertée ou contractuelle :

■ Natura 2000

Inventaires :

■ ZNIEFF type 1

■ ZNIEFF type 2

■ ZICO

— Cours d'eau

Récolte de bois (en m³ de bois rond - 2017)

	Territoire de Belfort	BFC	France
Bois total	64 203	4 812 496	38 339 849
Bois d'oeuvre	49 039	2 891 097	19 430 878
dont feuillus	17 888	1 018 468	5 303 722
dont chêne	3 799	604 855	2 348 000
dont hêtre	10 743	219 028	983 000
dont conifères	31 151	1 872 269	14 127 156
dont sapin épicéa	27 007	1 198 079	6 494 000
dont douglas	2 875	607 917	2 662 000
Bois trituration	4 672	1 057 800	9 853 345
dont feuillus	2 468	499 732	4 257 049
dont conifères	2 209	558 068	5 596 296
Autres bois d'industrie	secret statistique	77 452	687 690
Bois énergie	10 052	786 147	8 367 936

Sources : AGRESTE 14/12/2017 (enquête 2016)

Surface forestière

	T.de B.	BFC	France
Surface totale zone administrative (millier d'ha)	60,9	4780	64380
Forêt (millier d'ha)	28	1745	16884
dont forêt publique	46%	40%	25%
dont forêt privée	54%	60%	75%
Peuplement forêt de production (millier d'ha)	27	1706	16063
dont feuillus	20	1237	10120
Volume de bois sur pied (millions de m ³)	7,4	351	2716
dont feuillus	5,5	251	1728
dont conifères	1,9	100	988

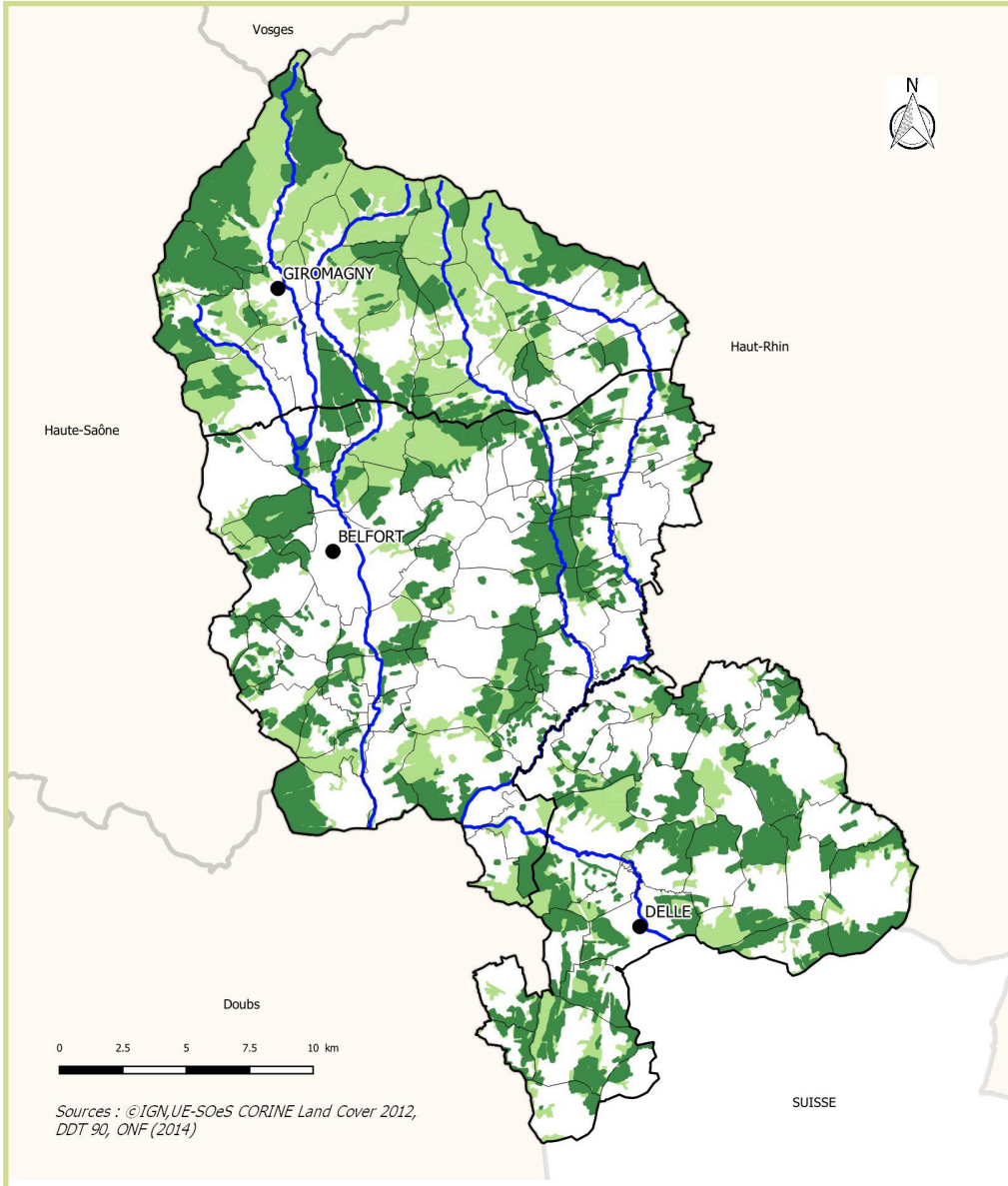
Sources : inventaire forestier IGN, 2008 à 2014

Sites Natura 2000 en 2016


Les sites Natura 2000 sont classés en zone de protection spéciale (ZPS) au titre de la directive dite Oiseaux de 1979 puis 2009 et en zone spéciale de conservation (ZSC) au titre de la directive dite Habitats, faune et flore de 1992. Ces 2 zones ont la particularité de se superposer sur le département.


Type	Nom	Surface	Habitats/espèce/intérêt communautaire
ZSC	Forêts, landes et marais des Ballons d'Alsace et de Servance	2483 ha	Tourbières, forêts, formations herbeuses à Nard raide, Lynx, Triton crêté, écrevisse à pattes blanches, Grand Tétrás, Gélinothe des bois...
ZPS	Réserve Naturelle Nationale des Ballons comtois en Franche-Comté	2062 ha	
ZPS, ZSC	Étangs et Vallées du Territoire de Belfort	5114 ha	Forêts alluviales, eaux oligotrophes à mésotrophes, hêtraies, prairies, Chabot, Bouvière, Cuivré des marais, Dicrane vert, Butor étoilé, Balbuzard pêcheur...
ZPS, ZSC	Piémont vosgien	4701 ha	Formation herbeuse à Nardus, Forêts, prairies, mégaphorbiais, pelouses, hêtraies, Lynx boréal, Ecrevisse à pattes blanches, Grand Murin, Pics, Milans...


Source : DDT 90




Couverture forestière

 Intercommunalités

 Cours d'eau

 Forêt publique

 Forêt privée

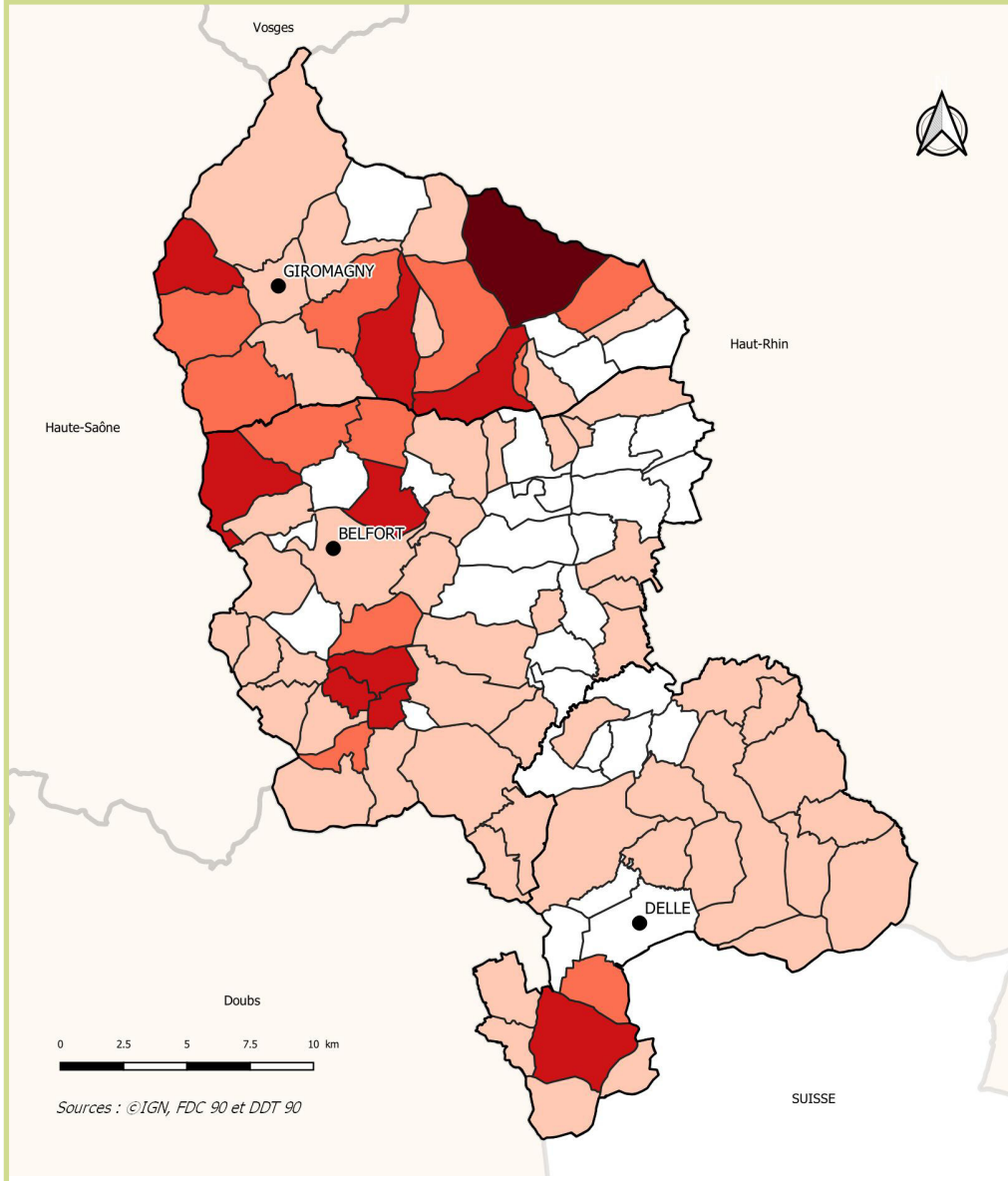
Bilan des dégâts et prélèvements de sanglier

Surfaces de dégâts dus aux sangliers
et montant des indemnités versées aux agriculteurs

Campagnes	Surface des dégâts	Coût des dégâts
2014	32 ha	24 179 €
2015	42 ha	31 673 €
2016	41 ha	34 761 €
2017	60 ha	58 904 €
2018	100 ha	74 991 €
2019	208 ha	162 430 €

Prélèvements de grands gibiers

Campagne cynégétique	Sangliers	Cerfs	Chevreaux	Chamois
2011 - 2012	404	2	1028	5
2012 - 2013	665	4	1017	9
2013 - 2014	437	7	1047	16
2014 - 2015	542	7	1065	15
2015 - 2016	618	6	1023	16
2016 - 2017	686	8	1032	19
2017 - 2018	837	3	1061	14
2018 - 2019	913	7	1059	20
2019 - 2020	1071	4	1072	26

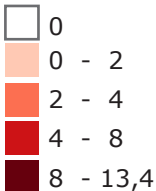


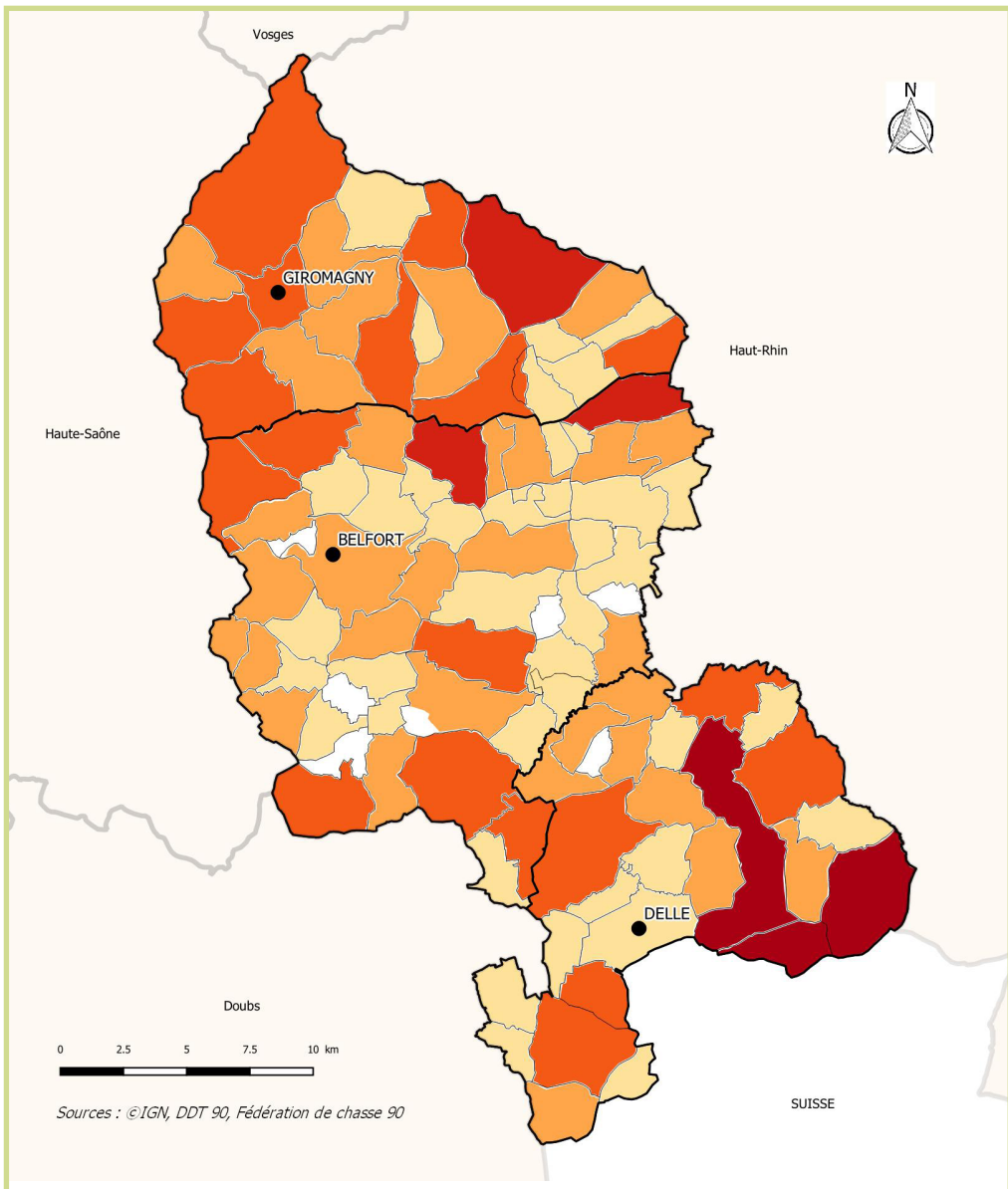
Dégâts de sangliers

□ Intercommunalités

La concentration des dégâts de sangliers est le rapport entre les dégâts par Surface Agricole Utile (SAU) de la commune et les dégâts par SAU du département

Concentration des dégâts du 01/12/2018 au 14/11/2019





Prélèvements de sangliers

Intercommunalités

Ces chiffres ne prennent pas en compte les battues administratives.

Sangliers prélevés par commune (2016 à 2019) :

Pas de prélèvement

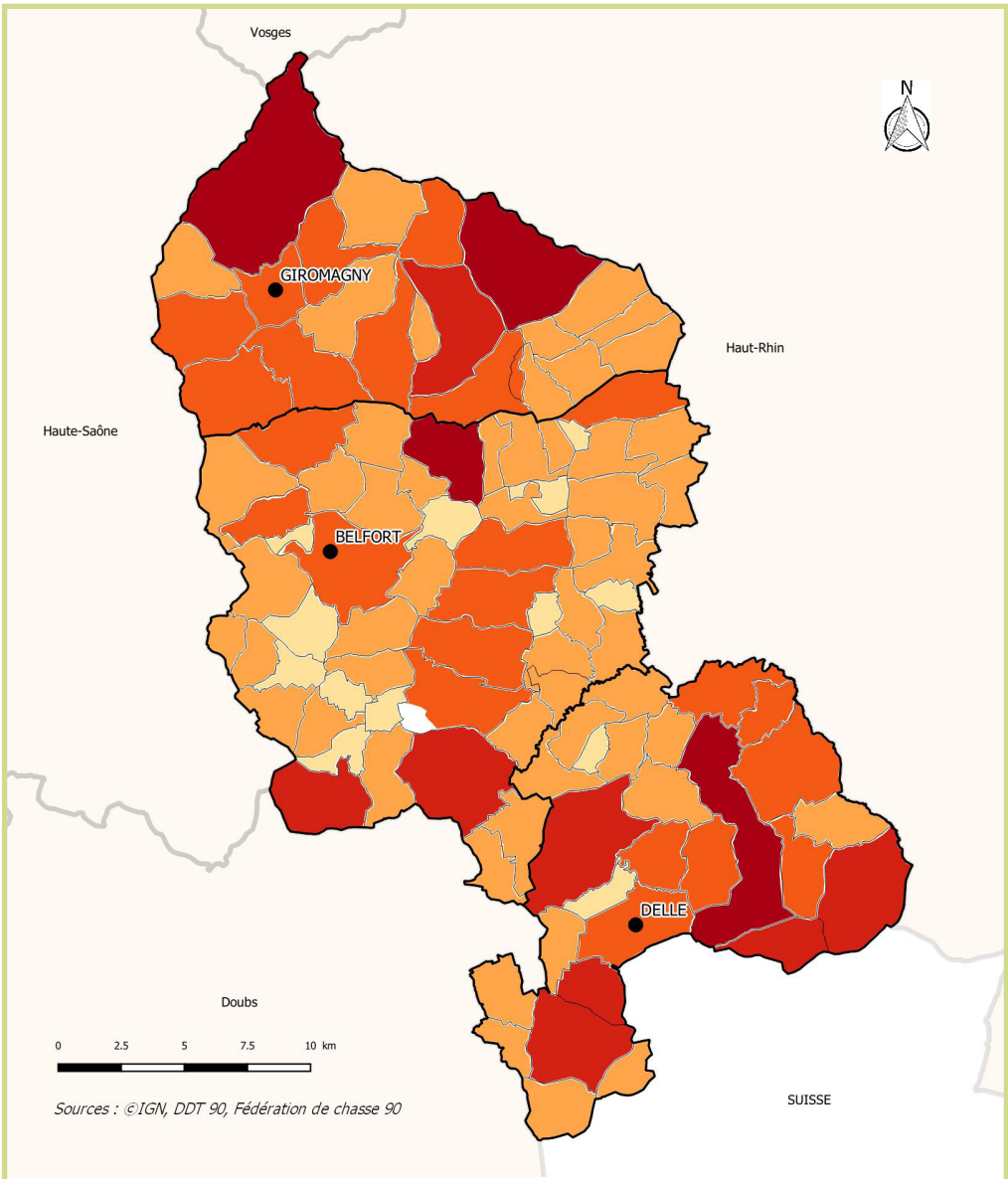
1 - 10

11 - 30

31 - 70

71 - 100

101 - 145



Prélèvements de chevreuils

Intercommunalités

Chevreuils prélevés par commune (2016 à 2019) :

Pas de prélèvement

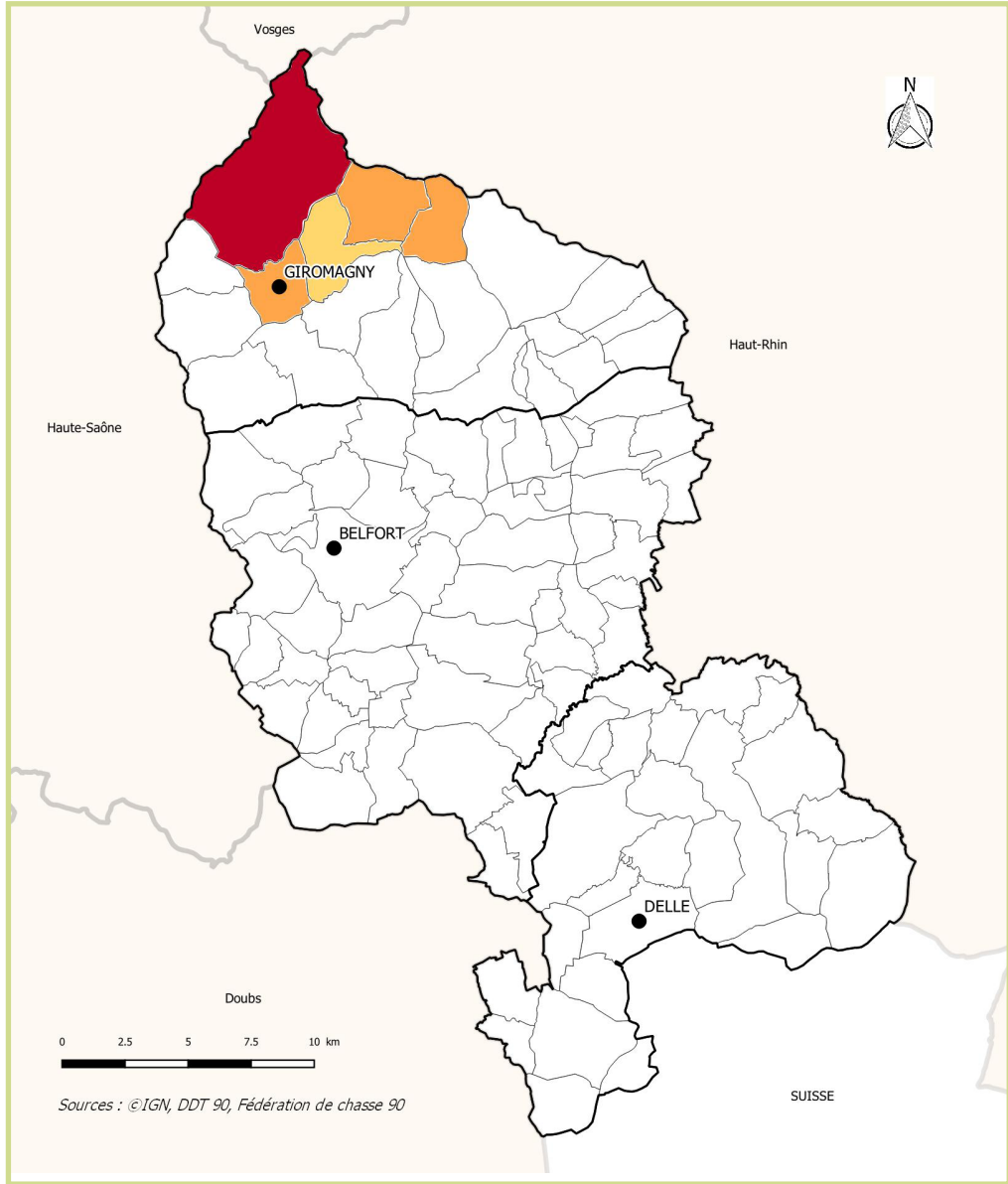
1 - 10

11 - 30

31 - 70

71 - 100

101 - 150

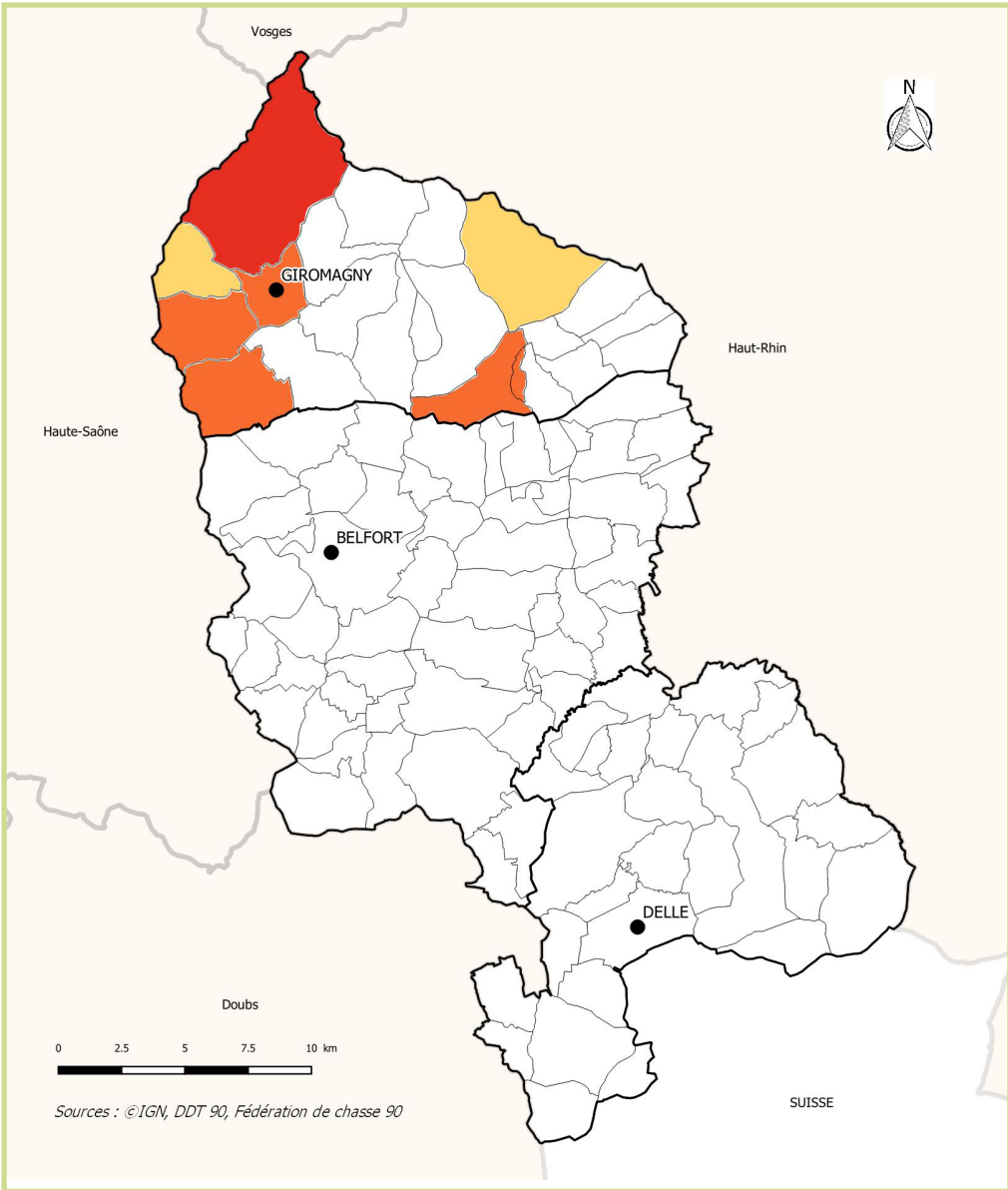


Prélèvements de chamois

Intercommunalités

Chamois prélevés par commune (2016 à 2019) :

- Pas de prélèvement
- 1
- 2 - 5
- 6 - 10
- 11 - 20
- 21 - 50

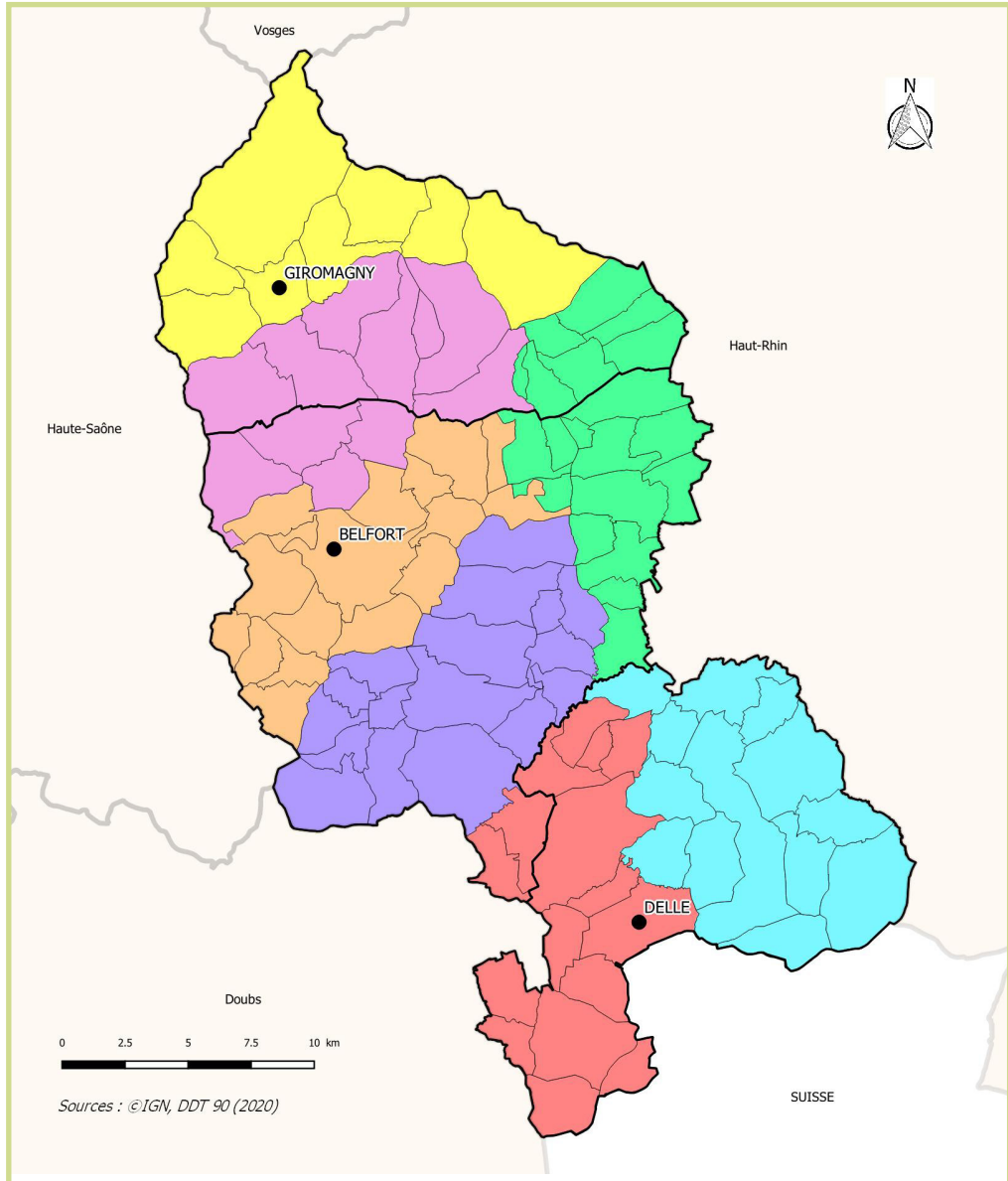


Prélèvements de cerfs

Intercommunalités

Cerfs prélevés par commune (2016 à 2019) :

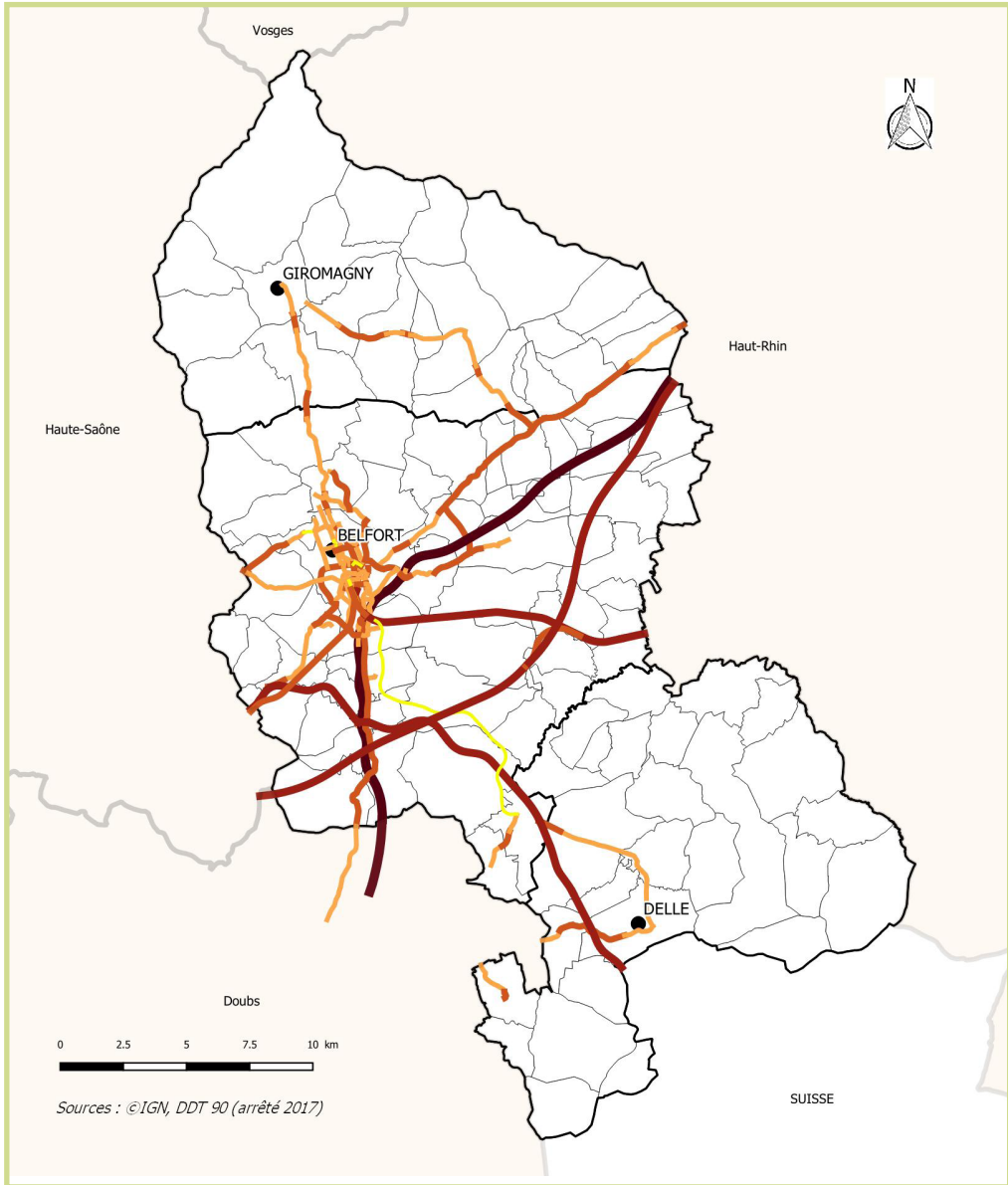
- Pas de prélèvement
- 1
- 2 - 10
- 11 - 20



Circonscriptions des lieutenants de louveterie *

Intercommunalités

- 1^{ère} circonscription
- 2^{ème} circonscription
- 3^{ème} circonscription
- 4^{ème} circonscription
- 5^{ème} circonscription
- 6^{ème} circonscription
- 7^{ème} circonscription



Classement sonore des infrastructures existantes ou en projet *

□ Intercommunalités

Catégorie
de l'infrastructure :

Largeur maximale
d'impact du bruit :

5	10 m
4	30 m
3	100 m
2	250 m
1	300 m