

## Milieux aquatiques

Intercommunalités

Cours d'eau (données IGN)

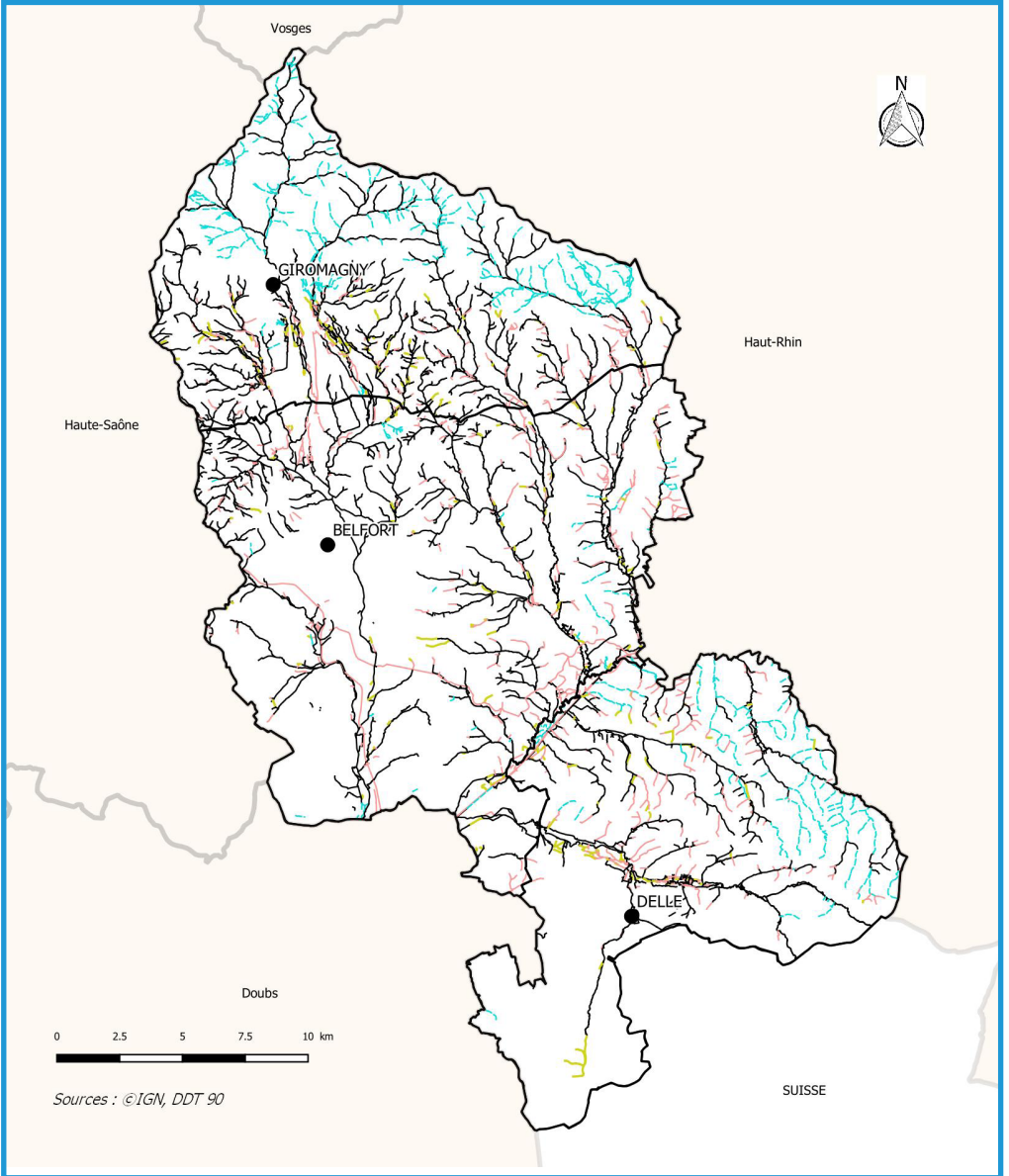
Milieux humides (non exhaustif)

■ Lacs et étangs

■ Zones humides en culture

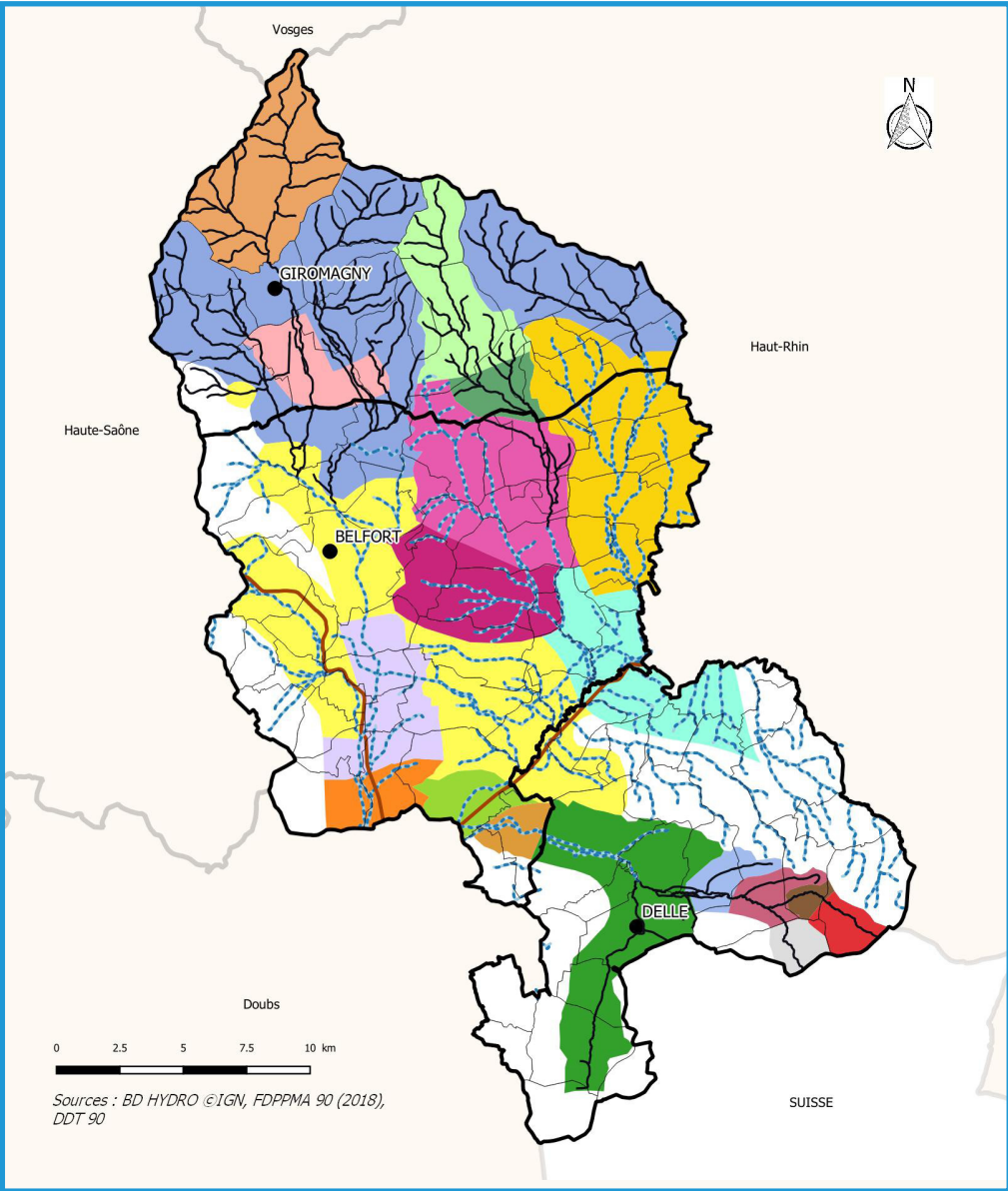
■ Zones humides non artificialisées

Les données issues de la DREAL ne sont pas exhaustives, le Conseil Départemental a entrepris un inventaire précis et plus complet des zones humides du département.



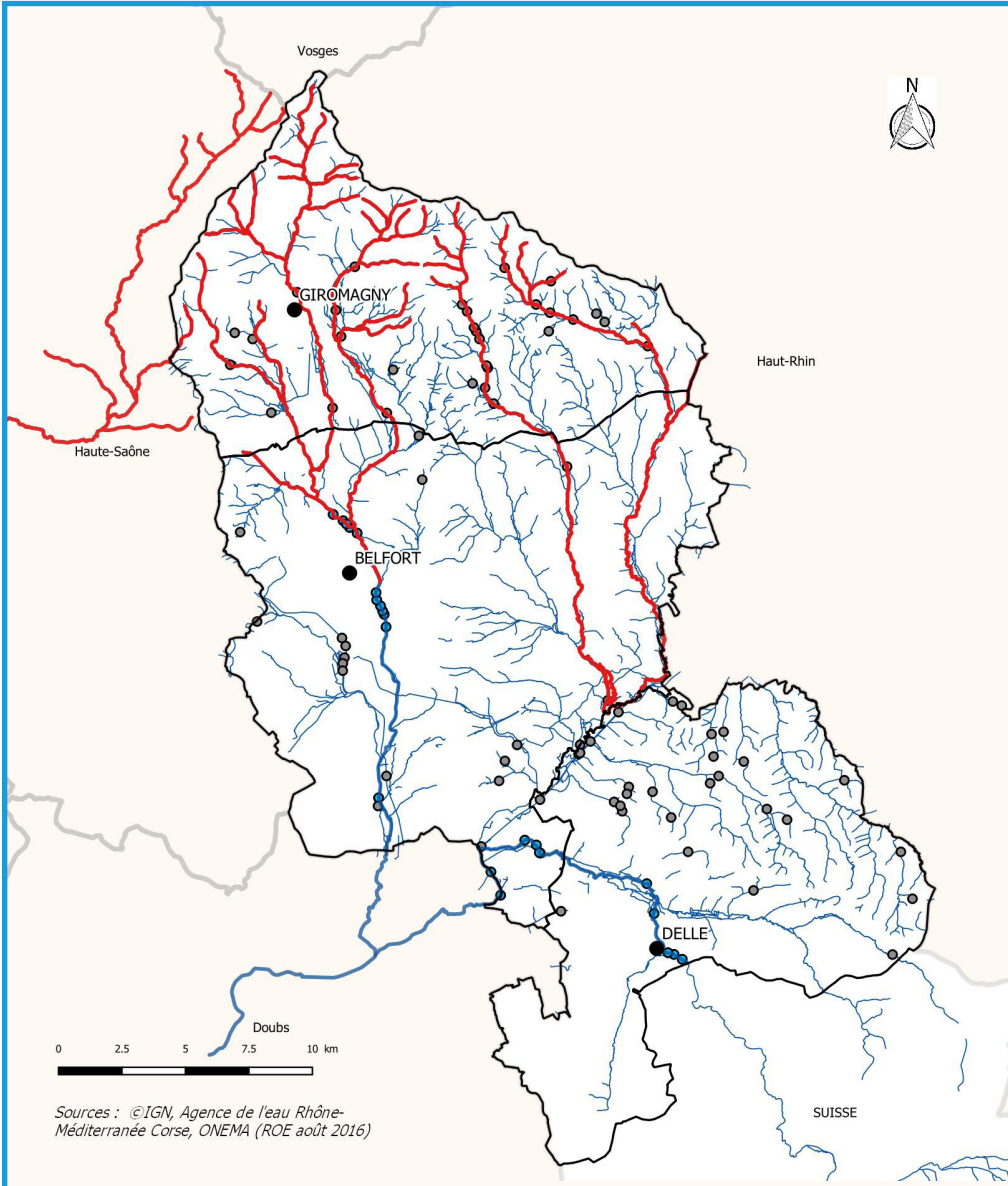
## Cartographie des cours d'eau

- Intercommunalités
- Cartographie en cours (état avancement au 22/10/2019)
- Cours d'eau
  - Non cours d'eau
  - Inexistant
  - Indéterminé









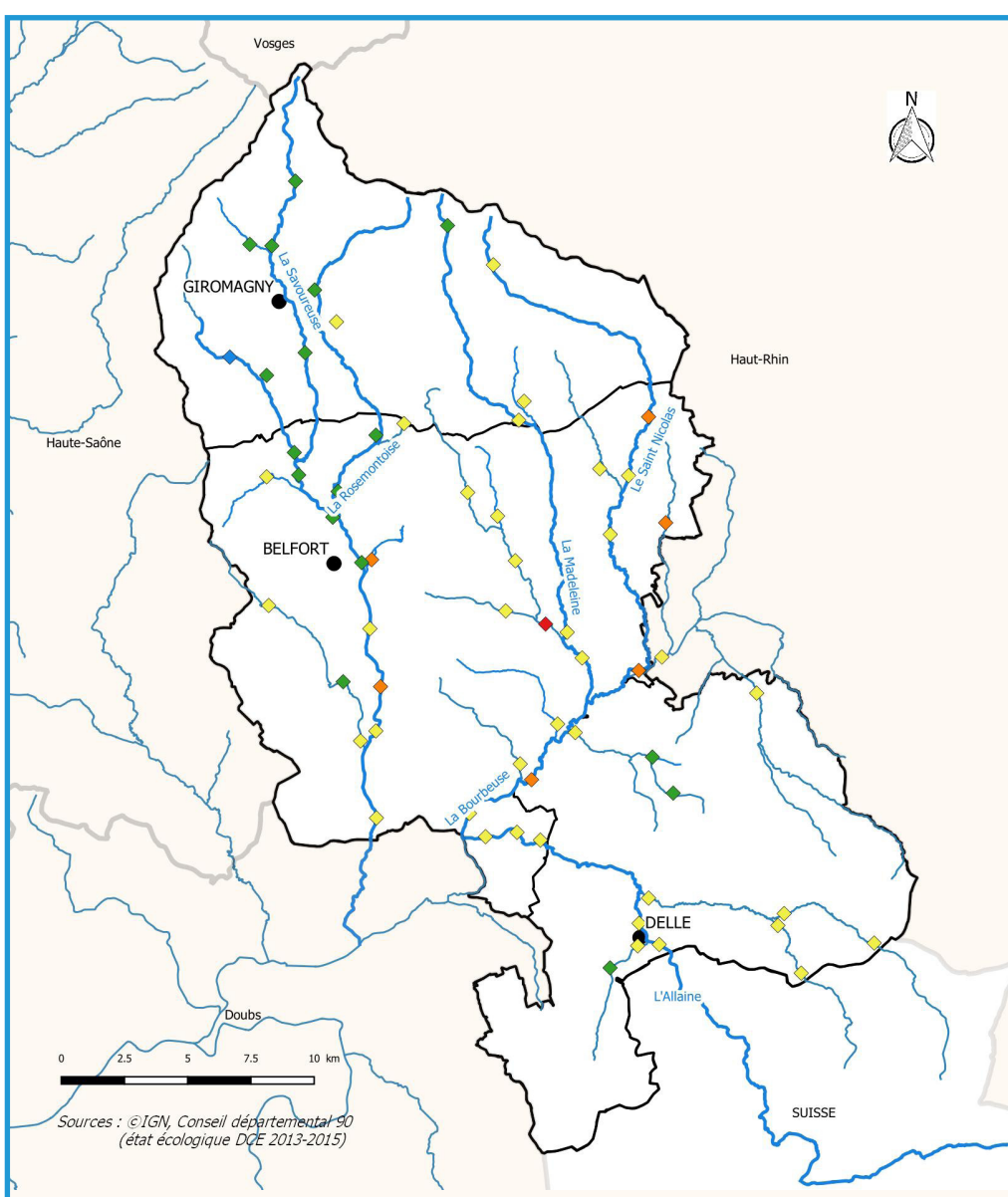
### Catégories piscicoles des cours d'eau et AAPPMA \*

Intercommunalités	Anjoutey	Delle-Joncherey	Lepuix
Belfort-Bavilliers	Etueffont	Faverois	Montreux-Château
Bessoncourt	PDAAPPMA	Courtelevant	Morvillars
Bourogne	Foussemagne	Réchésy	Réserve préfectorale de Courcellés
Chau (privée)	Giromagny	Réchésy	Trévenans
Chèvremont			
Courtelevant			
Première catégorie			
Deuxième catégorie			
Canaux			



## Classement des cours d'eau classés en liste 1 et 2 et obstacles recensés \*

- |   |                        |   |   |
|---|------------------------|---|---|
|  | Intercommunalités      |  | Ouvrages du ROE situés sur des portions de cours d'eau classés en liste 2 |
|  | Cours d'eau en liste 1 |  | Autres ouvrages du ROE  |
|  | Cours d'eau en liste 2 |   |   |
|  | Autres cours d'eau     |   |   |



## État écologique des cours d'eau

□ Intercommunalités

L'état d'un cours d'eau, selon la Directive Cadre sur l'Eau (DCE) est considéré en référence à l'état qu'il aurait naturellement. Il est évalué à travers 2 composantes : son état écologique et son état chimique.

État écologique des cours d'eau 2013-2015 (hors indice poissons rivière et par station) :

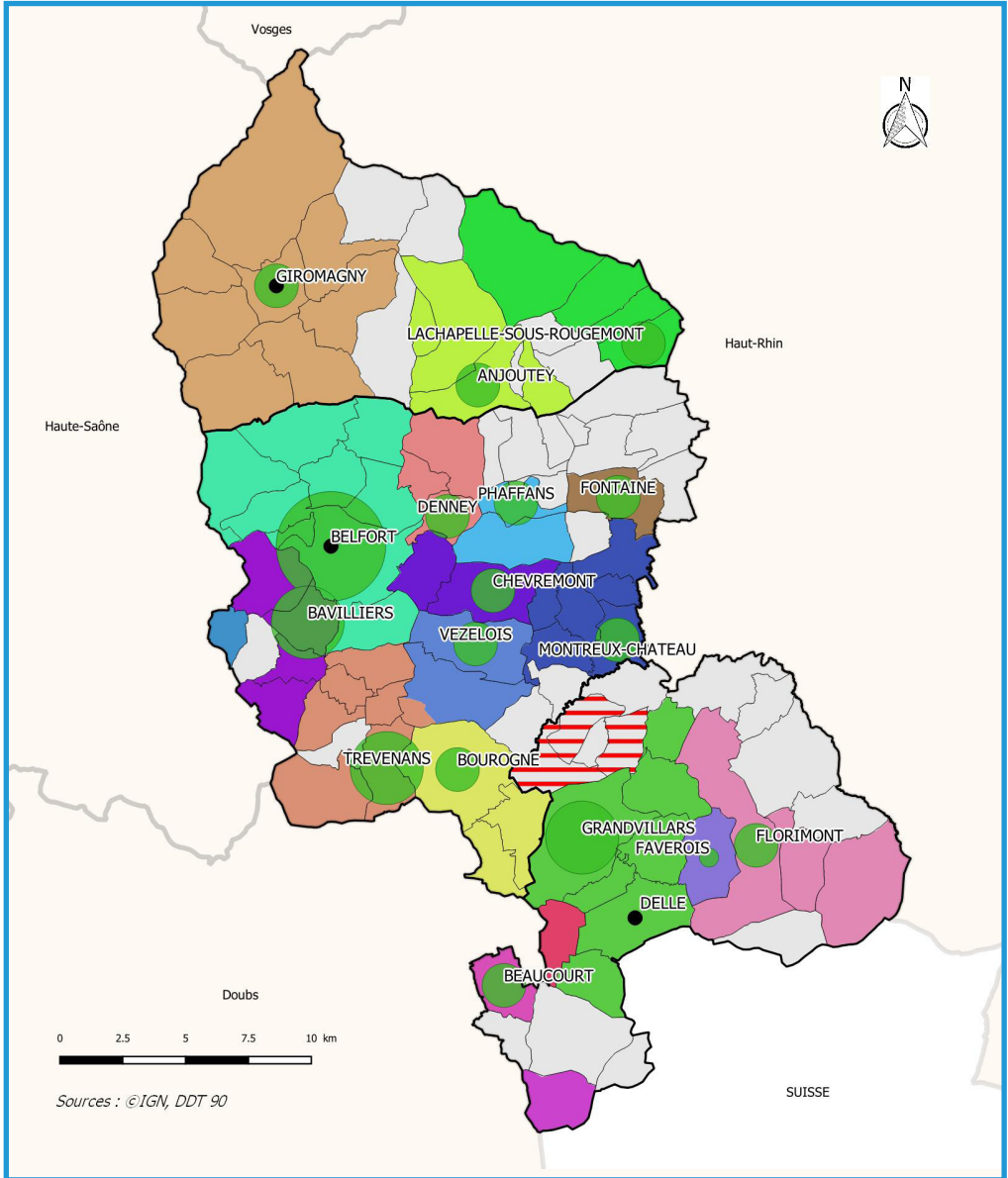
◆ Très bon

◆ Bon

◆ Moyen

◆ Médiocre

◆ Mauvais

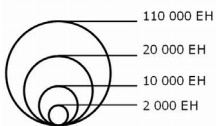


## Capacité des stations d'épuration

Intercommunalités

Cartographie en cours (état avancement au 11/02/2019)

Capacité des STEU en 2014 :



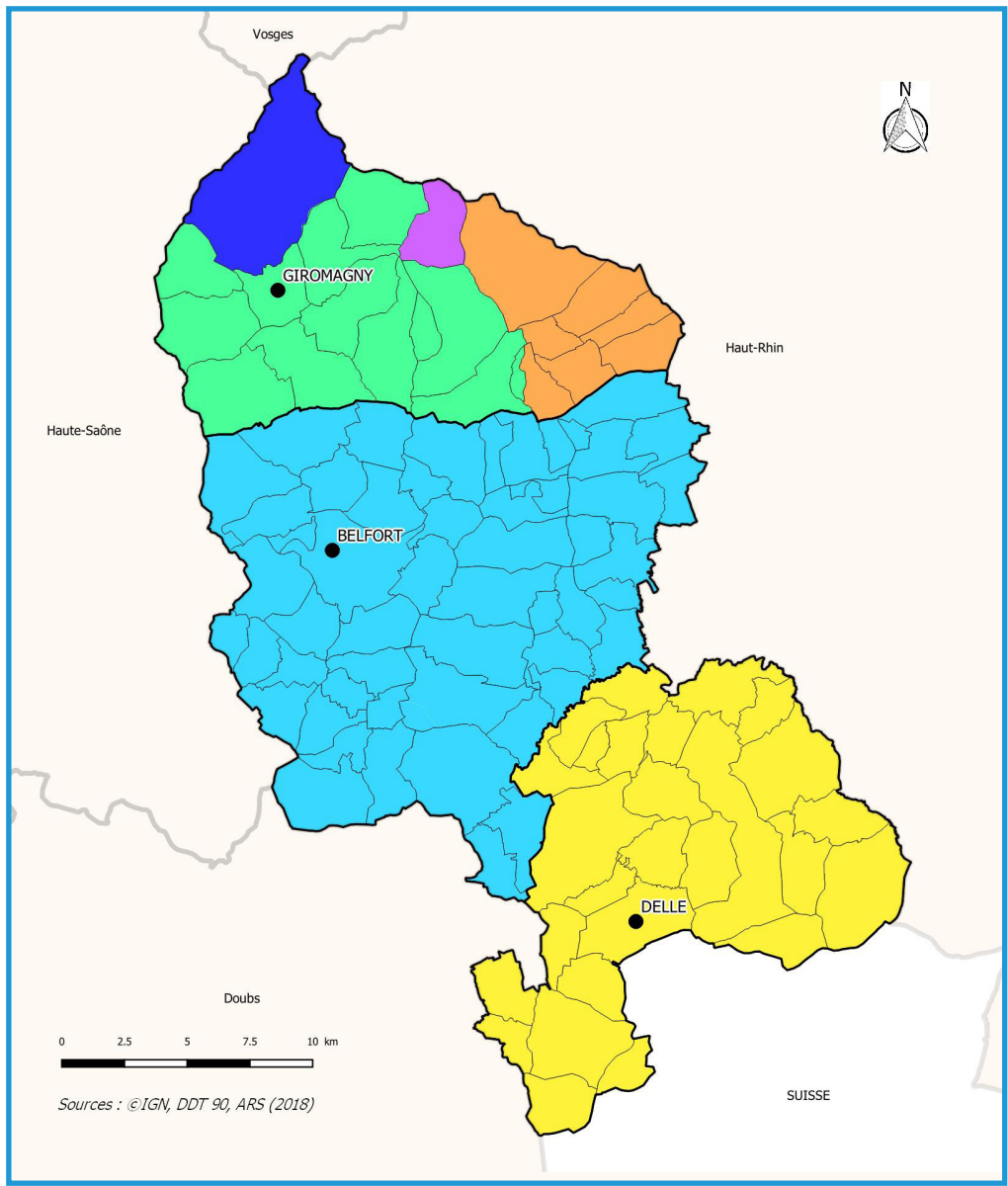
Assainissement non collectif ou en cours d'évolution

STEU en projet

Réseau du Doubs

Réseau de Haute-Saône

Autres couleurs : zone de collecte de la STEU



Sources : ©IGN, DDT 90, ARS (2018)

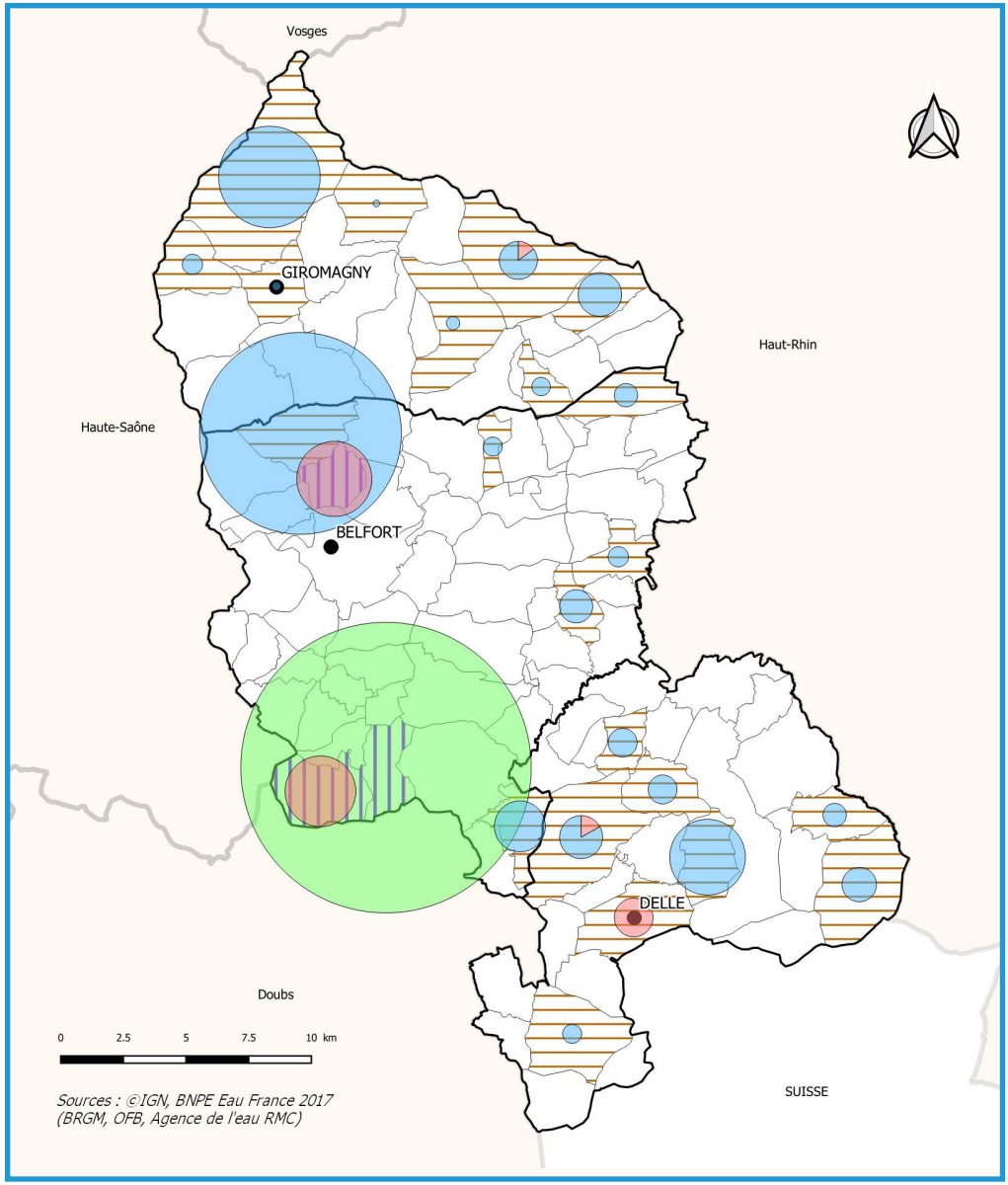
### Compétence eau potable

Intercommunalités

80 % de l'eau distribuée est prélevée dans le département, 20 % est achetée hors du territoire et provient principalement du captage de Mathay dans le Doubs.

#### Compétence eau potable :



- Commune de Lepoux
- STAEP Giromagny
- Ressource privée
- STAEP Saint Nicolas
- Grand Belfort CA
- CC du Sud Territoire





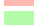
Sources : ©IGN, BNPE Eau France 2017  
(BRGM, OFB, Agence de l'eau RMC)


### Prélèvements et usages de l'eau \*

#### Origine du prélèvement

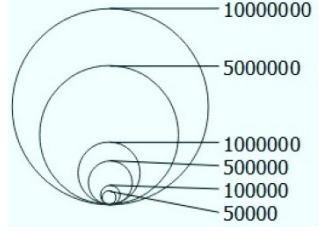
-  Souterrain
-  Surface

#### Usages de l'eau

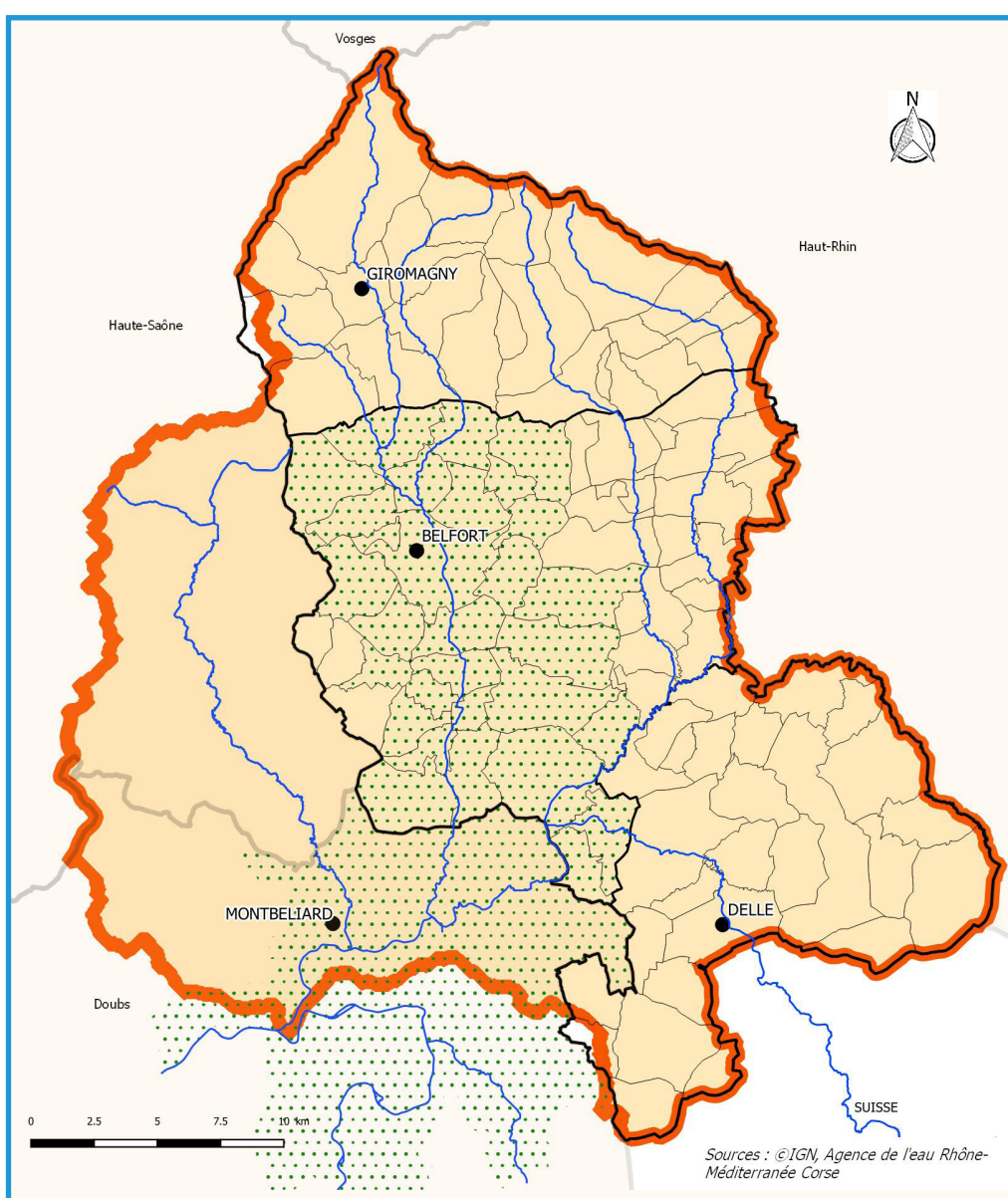
-  Alimentation en eau potable
-  Usage industriel
-  Alimentation des canaux navigables

 Intercommunalités





#### Volumes prélevés (en m<sup>3</sup>)





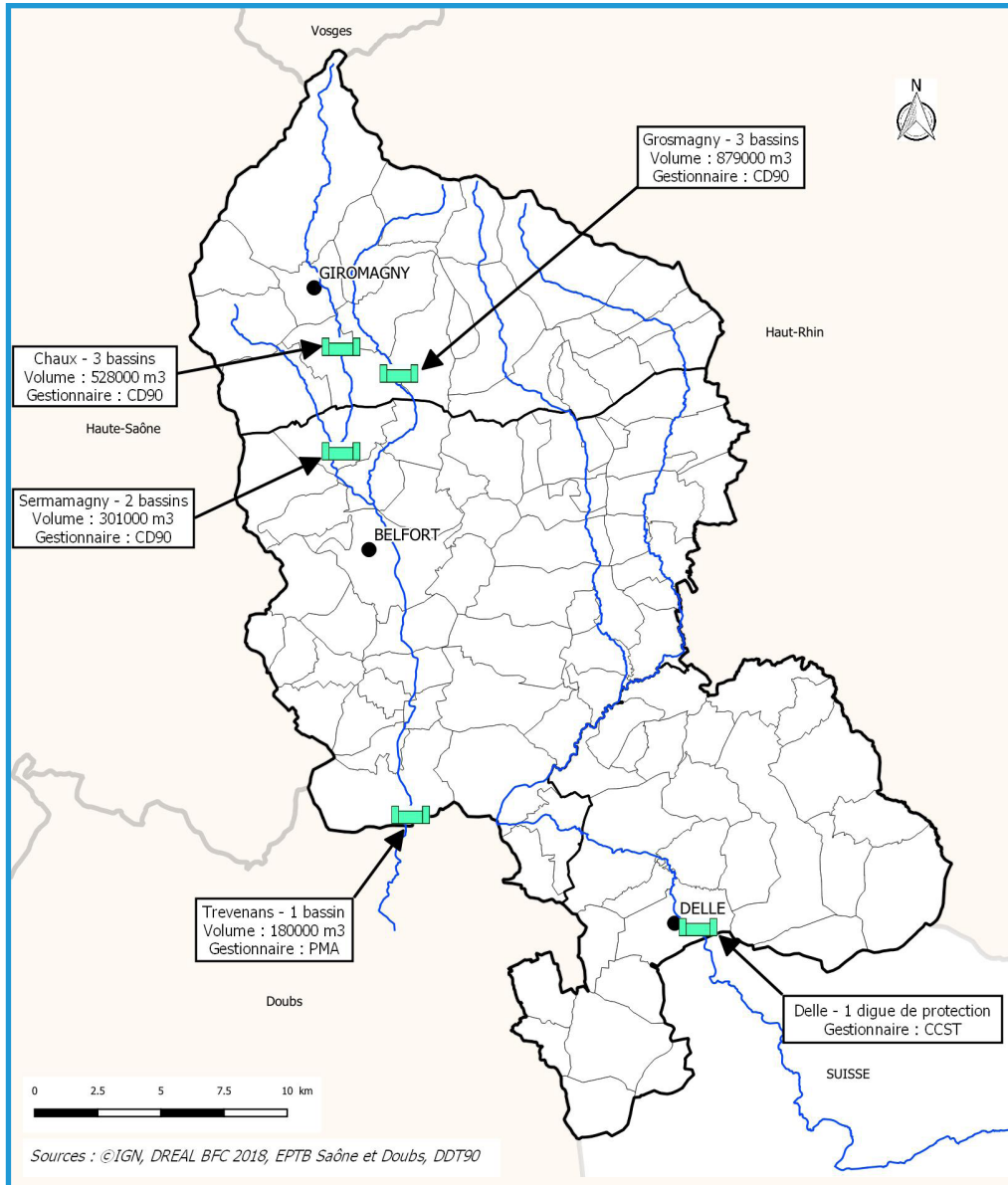


## Territoire de gestion de l'eau

-  Intercommunalités
-  Principaux cours d'eau
-  TRI Belfort-Montbéliard
-  Périmètre du SAGE de l'Allain

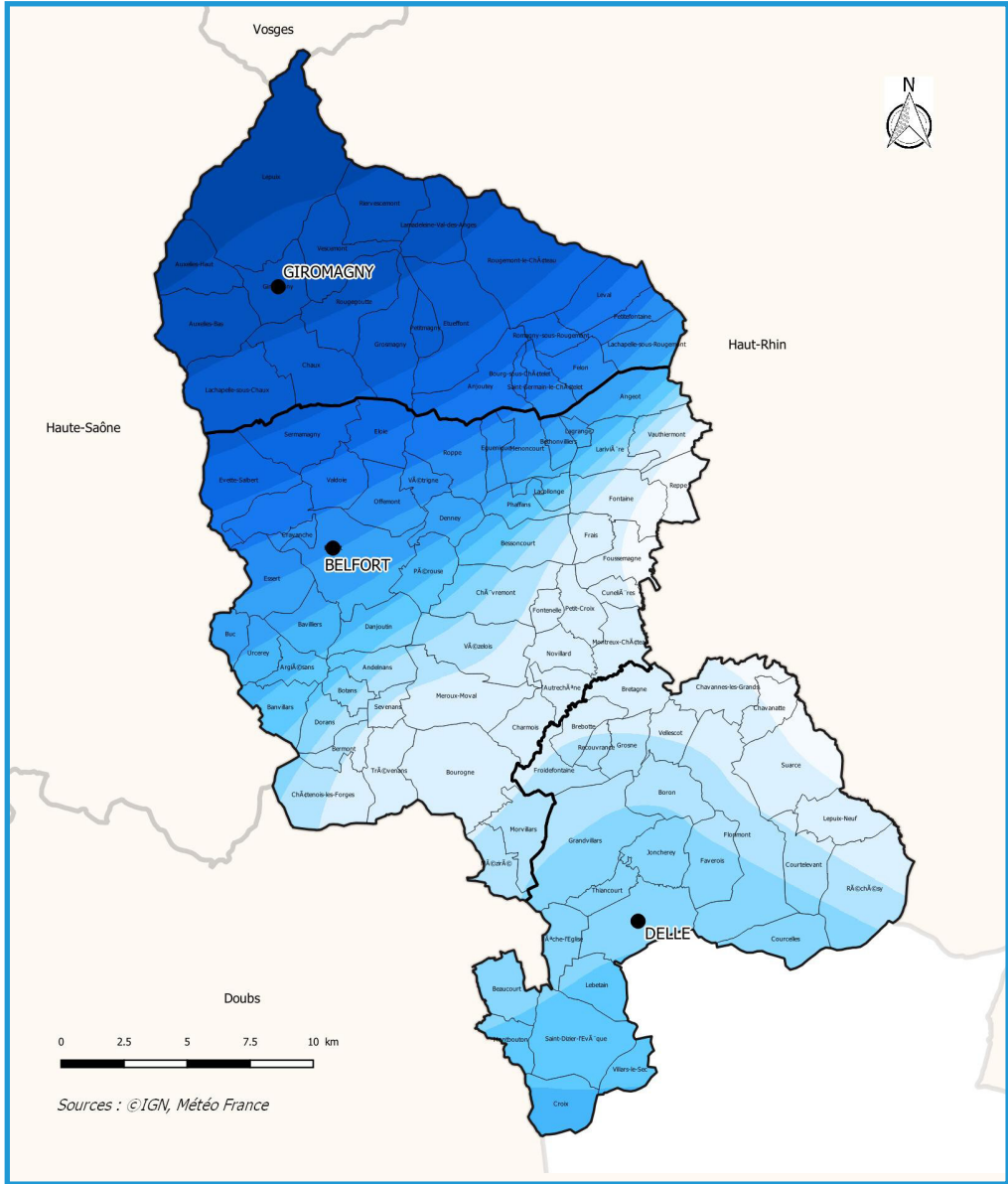
Un schéma d'aménagement et de gestion de l'eau (SAGE) est un outil de planification visant la gestion équilibrée et durable de la ressource en eau à l'échelle d'un bassin versant. Il identifie les enjeux et objectifs de gestion de l'eau. Il est élaboré par les acteurs de l'eau et possède une portée réglementaire.

Les territoires à risque d'inondation importants (TRI) font l'objet d'un diagnostic approfondi du risque pour mieux connaître la vulnérabilité du territoire et mettre en place les outils d'une gestion des risques adaptée. Une stratégie locale de gestion du risque d'inondation (SLGRI) est élaborée sur chaque TRI.



## Ouvrages majeurs de lutte contre les inondations

- Intercommunalités
- Principaux cours d'eau
- Ouvrage de protection



### Pluviométrie annuelle (normale saisonnière 1980-2010)

