







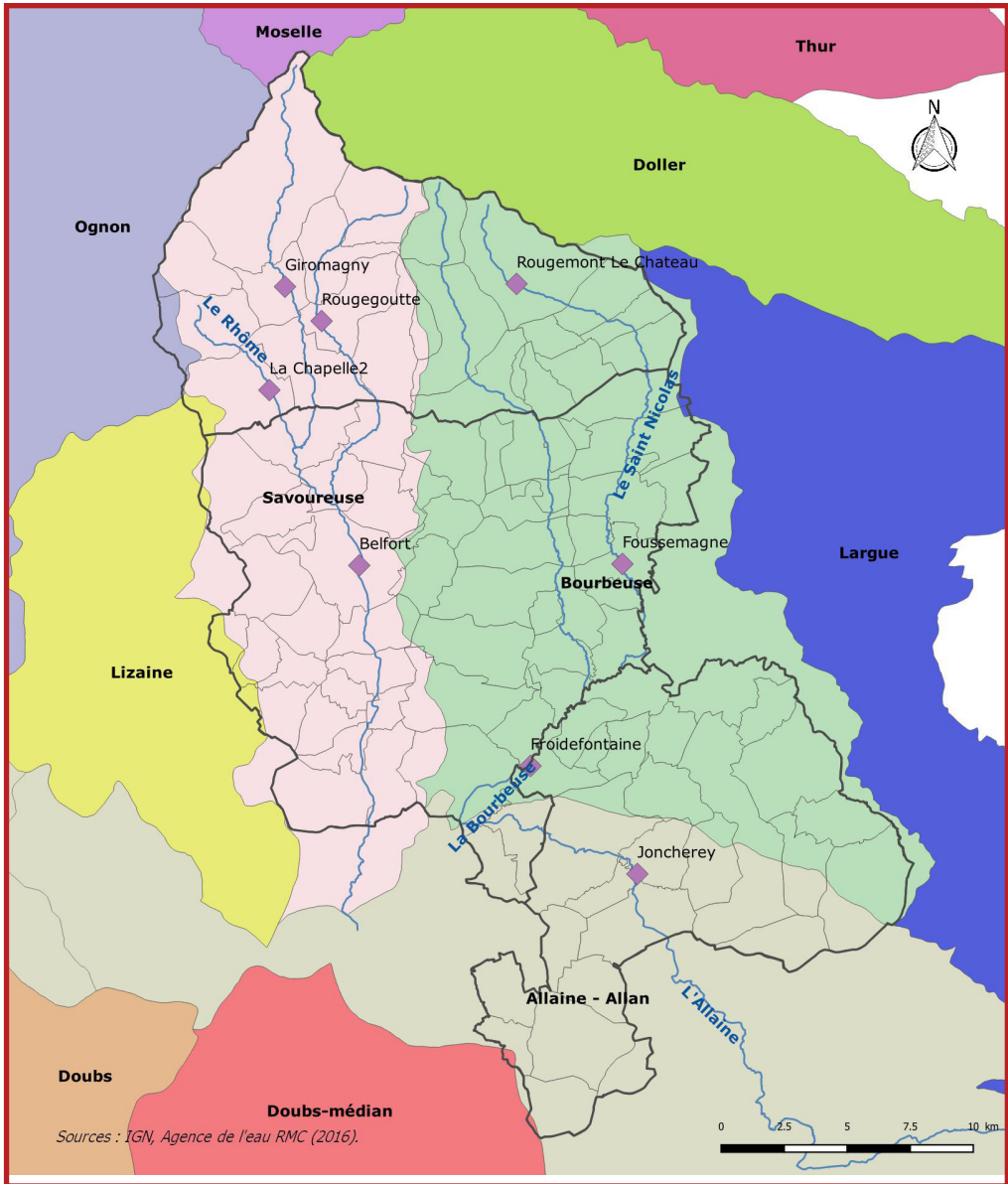


Plans de prévention des risques

-  Intercommunalités
-  Communes concernées par un PPRT

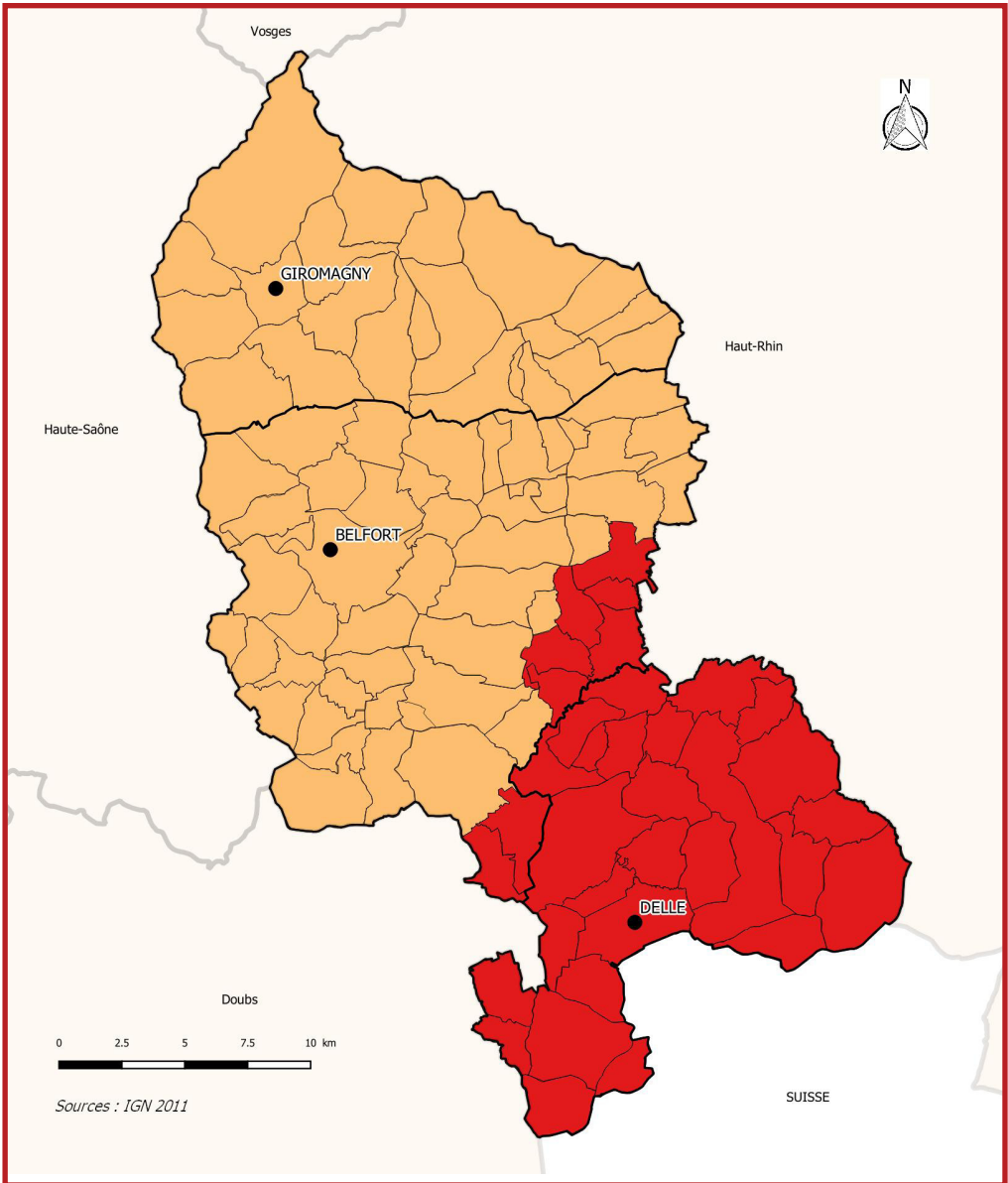
Communes concernées par le risque inondation

-  Communes concernées par un PPRI approuvé
-  Communes concernées par un AZI
-  Communes concernées par un PPRI et un AZI
-  Communes concernées par l'extension d'un PPRI
-  Communes concernées par un AZI et par l'extension d'un PPRI
-  Communes non concernées par un PPRI ou un AZI



Bassins versants et cours d'eau





Aléa sismique

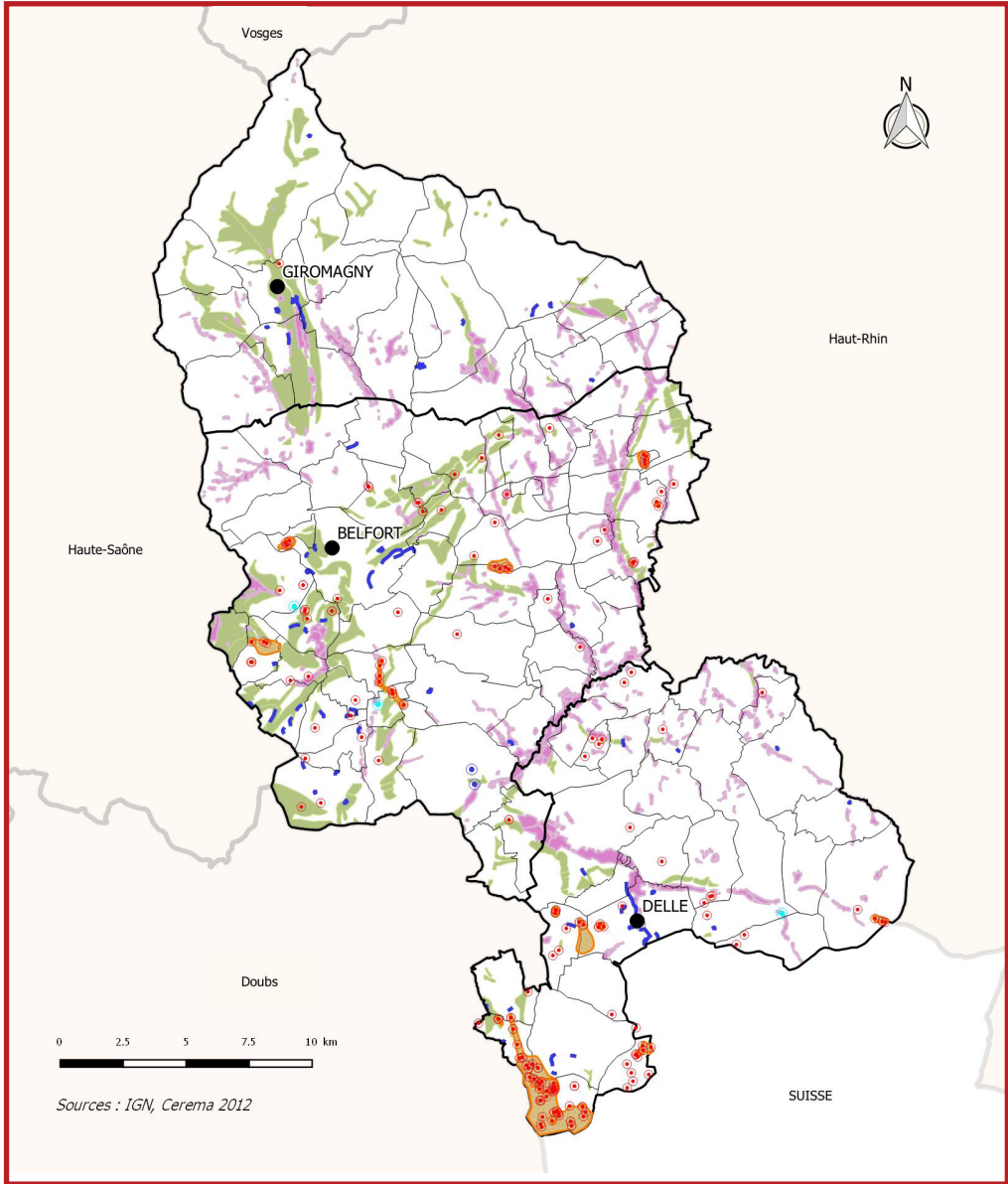
Intercommunalités

Zonage sismique de la France
(entrée en vigueur le 1^{er} mai 2011)

Niveau d'aléa :

Moyen (35 communes)

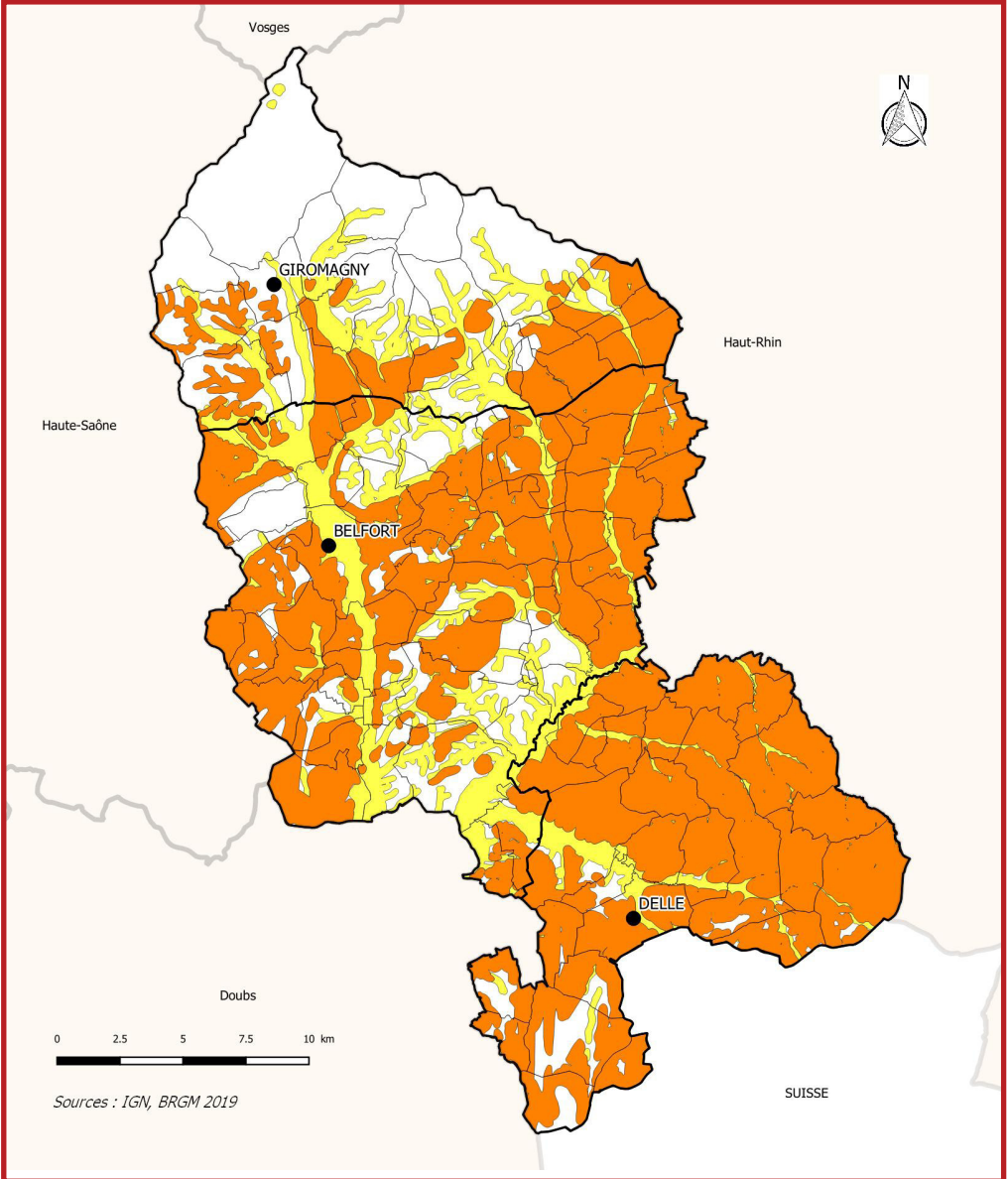
Modéré (66 communes)



Sources : IGN, Cerema 2012


Aléa de mouvements de terrain naturel

- Intercommunalités
- ⊙ Aléa érosion de berges
- Aléa glissement de terrain
- Aléa liquéfaction des sols
- Aléa affaissement-effondrement :
 - ⊙ Doline
- Présence probable de dolines
- Aléa éboulement-chute de blocs :
 - Falaise, barre rocheuse
 - ⊙ Chute de blocs



Aléa retrait-gonflement des sols argileux

 Intercommunalités

 Communes

Zone d'aléa nul: absence d'argiles en surface, sinistres peu probables.

Zone d'aléa faible: sinistres probables en cas de sécheresse importante, désordres limités.

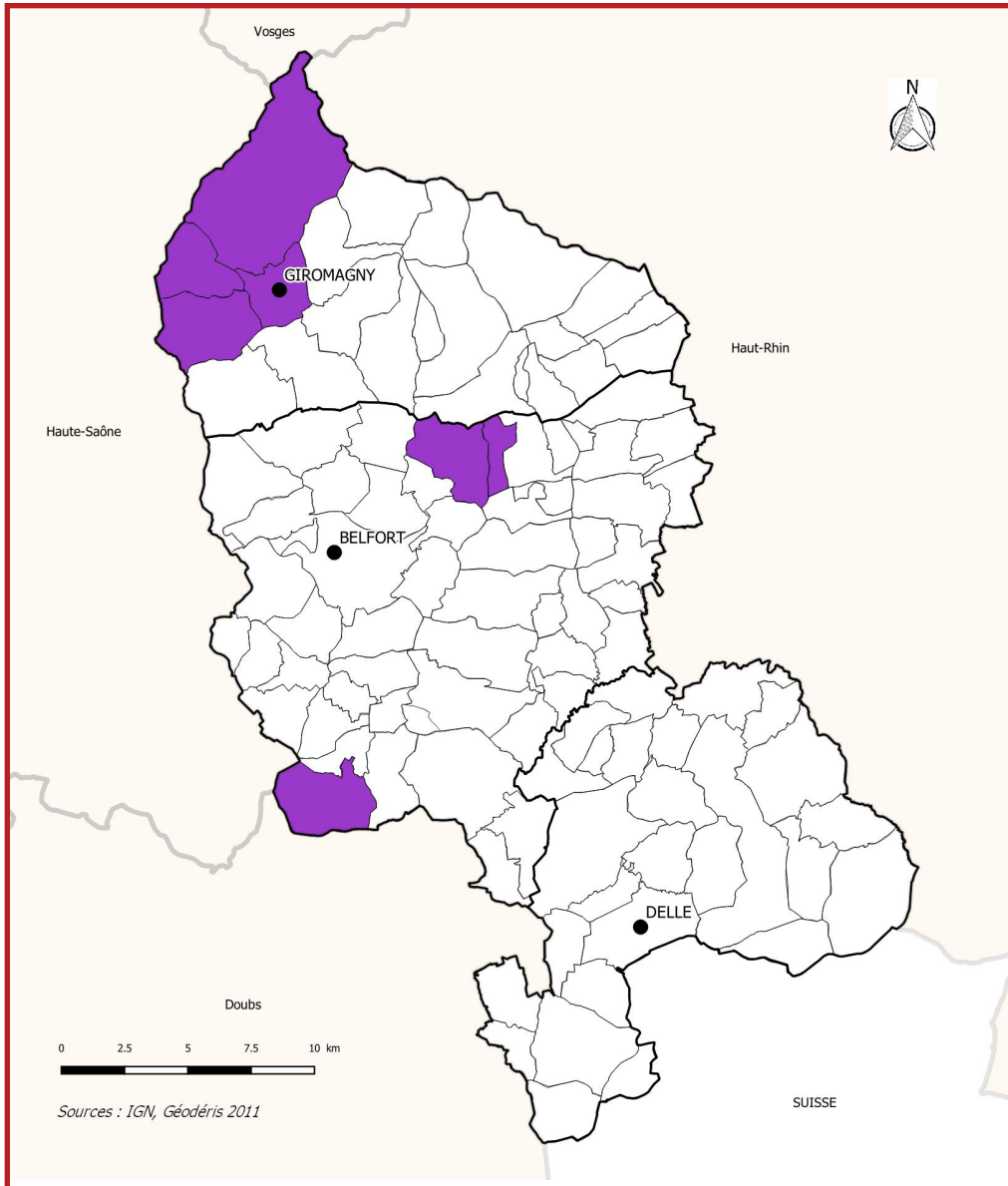
Zone d'aléa moyen: sinistres probables en cas de sécheresse, désordres de plus grande ampleur.

Retrait-gonflement des argiles

 Aléa a priori nul

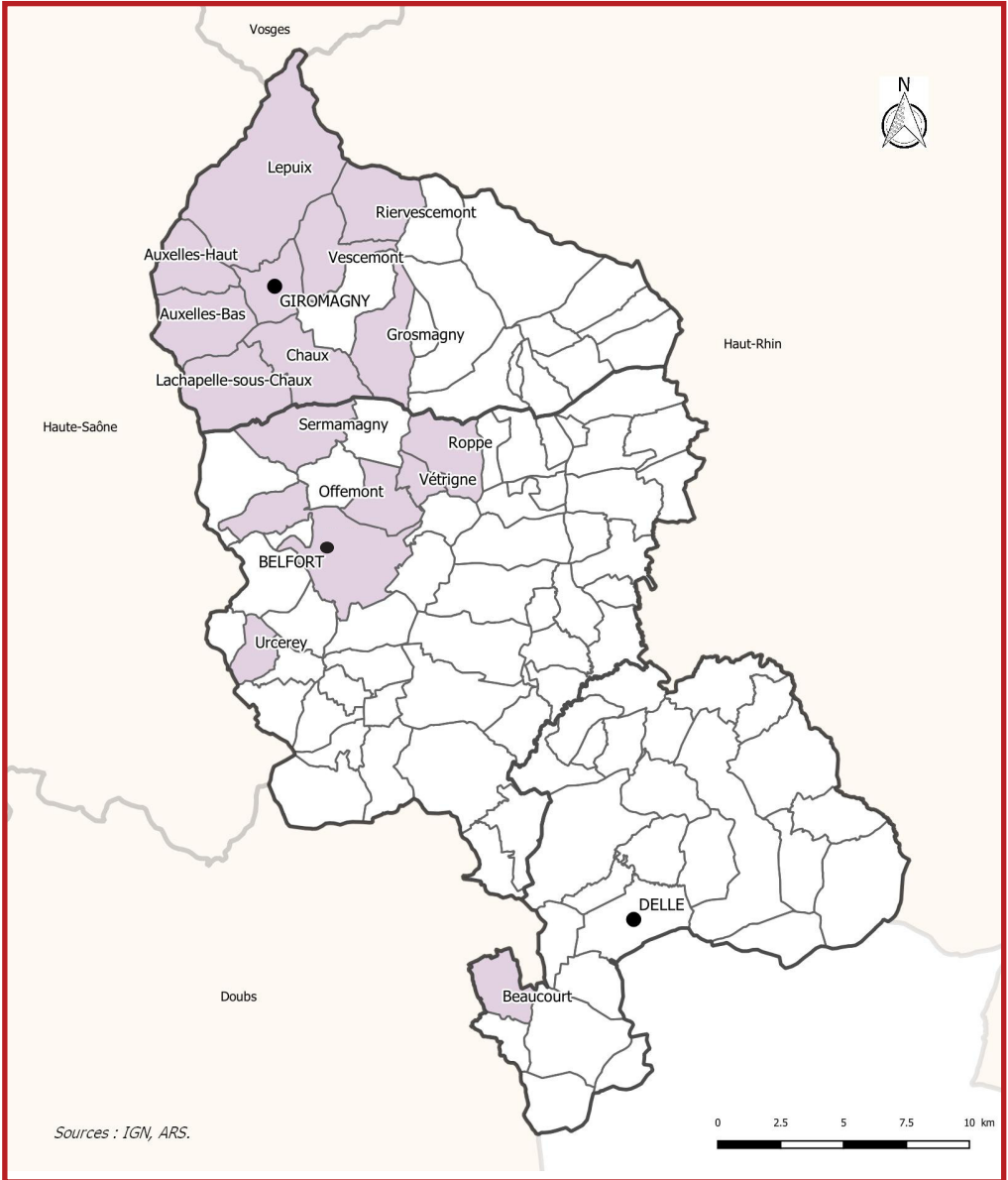
 Aléa faible

 Aléa moyen



Risques miniers

- Intercommunalités
- Communes sans aléa minier identifié
- Communes concernées par un risque minier (galerie, puits)



Risques géochimiques

Intercommunalités

Communes susceptibles de comporter des anomalies naturelles modérées à fortes en Arsenic et en Plomb : au moins une valeur max > 300 mg/kg MS (plomb) et au moins une valeur max > 60 mg/kg MS (arsenic)

Campings en zone à risques

Nom du camping	Commune	Nombre d'emplacements	Risques naturels présents
Camping des Eurockéennes de Belfort	Sermamagny	Plusieurs milliers (temporaires)	Sismique (aléa classé 3/5) Glissement de terrain (zone marneuse)
Camping de l'Etang des Forges	Belfort	110	Sismique (aléa classé 3/5) RGA (aléa moyen)
Camping le Passe-Loup	Joncherey	102	Sismique (aléa classé 4/5) RGA (aléa moyen)
Camping de la Seigneurie	Leval	96	Sismique (aléa classé 3/5) RGA (aléa faible)

Aires de service pour camping-cars en zone à risques

Commune	Nombre d'emplacements	Risques naturels présents
Lepuix	10	Sismique (aléa classé 3/5)
Belfort	8	Sismique (aléa classé 3/5) Retrait gonflement des argiles (aléa faible)
Montreux-Château	7	Inondation (Zone E du PPRi de la Bourbeuse) Sismique (aléa classé 4/5) Liquéfaction des sols (boisement tourbeux) Retrait gonflement des argiles (aléa faible)
Anjoutey	3	Sismique (aléa classé 3/5) Retrait gonflement des argiles (aléa faible)

Les aires d'accueil et aire de passage pour gens du voyage en zone à risques

Type	Commune	Nombre d'emplacements	Risques naturels présents
Aire du grand passage	Fontaine	200	Sismique (aléa classé 3/5) Retrait gonflement des argiles (aléa moyen)
Aire d'accueil	Bavilliers	20	Inondation (AZI de la Douce) Sismique (aléa classé 3/5) Retrait gonflement des argiles (aléa faible)
Aire d'accueil	Belfort	20	Sismique (aléa classé 3/5) Retrait gonflement des argiles (aléa faible) Glissement de terrain (zone marneuse)
Aire d'accueil	Valdoie	20	Inondation (PPRI de la Savoureuse) Sismique (aléa classé 3/5) Retrait gonflement des argiles (aléa faible)
Aire d'accueil	Beaucourt	10	Sismique (aléa classé 4/5) Retrait gonflement des argiles (aléa moyen)
Aire d'accueil	Delle	10	Sismique (aléa classé 4/5) Retrait gonflement des argiles (aléa faible)
Aire d'accueil	Grand-villars	10	Sismique (aléa classé 4/5) Retrait gonflement des argiles (aléa moyen)